

## Daily Strategy: เน้นหุ้นรายตัว

### ตลาดหุ้นเมื่อวันศุกร์

SET ปิดลบ 4 จุด จากแรงขายทำกำไร และขายลดความเสี่ยงก่อนวันหยุด เพราะยังมีความกังวลต่อการระบาดของไวรัสโควิดสายพันธุ์โอไมครอนหลังจากไทยมีจำนวนผู้ติดเชื้อดังกล่าวเพิ่มขึ้นเป็น 205 ราย เทียบกับวันก่อนหน้าที่ 104 ราย

### แนวโน้มตลาดหุ้นวันนี้

คาด SET แกว่งตัว 1,630 – 1,650 จุด แม้ดัชนีจะได้ sentiment บวกจากการคลายกังวล Omicron ตามข่าววัคซีนและยาเม็ดของหลายบริษัทที่มีประสิทธิภาพต่อเชื้อ Omicron ประกอบกับแรงซื้อ SSF RMF ในช่วงท้ายมีเพื่อลดหย่อนภาษี อย่างไรก็ตาม คาดว่า Fund flow ต่างชาติจะชะลอตัว นอกจากนี้แนวต้านทางสัญญาณเทคนิคจะกดดันให้ดัชนีสลับอ่อนตัว

### กลยุทธ์การลงทุน: Selective buy

- Domestic Play (HMPRO CPN CRC AMATA WHA VGI SYNEX COM7 JMART)
- ค่าระวาง Container ทรงตัวระดับสูง RCL LEO III WICE SONIC JWD
- นโยบายสนับสนุนรถ EV EA GPSC AMATA WHA AH SAT

### หุ้นแนะนำวันนี้

- CK (ปิด 22.20 ซื้อ/เป้า 23.8 บาท) วันนี้ รพม. จะเปิดให้ภาคเอกชนเข้ายื่นของประมูลรถไฟฟ้าสายสีม่วงใต้มูลค่า 7.8 หมื่นล้านบาท คาด CK เป็นเต็งหนึ่งที่จะชนะการประมูลเนื่องจากโครงการส่วนใหญ่เป็นรถใต้ดินซึ่ง CK มีประสบการณ์มากที่สุด
- XO (ปิด 19.8 ซื้อ/เป้า IAA Consensus 22.6) ได้ผลบวกอังกฤษและฝรั่งเศสมีผู้ติดเชื้อโควิด -19 พุ่งขึ้นหนุนยอดขายซอสปริงรัสเซียและซอสพริกของ XO เหมือนกับรายได้และกำไรที่เพิ่มขึ้นทำ All time high ในหลายๆ ไตรมาสในช่วงที่โควิด -19 ระบาดในระลอก 1-3 (XO มีสัดส่วนรายได้กว่า 80% จากยุโรป)

### บทวิเคราะห์วันนี้

PLANB (ปิด 7.55 ถือ/ใหม่ 7.2)

### ประเด็นสำคัญวันนี้

- (-) โดยสถิติมูลค่าการซื้อขายในช่วงสัปดาห์สุดท้ายมักจะลดลง 20-30% เมื่อเทียบกับช่วงก่อนหน้า: ในอดีตมูลค่าการซื้อขายในตลาดหุ้นไทยในช่วงสัปดาห์สุดท้ายของปีมักจะลดลงอย่างมีนัยสำคัญเมื่อเทียบกับสัปดาห์ก่อนหน้า เนื่องจากนักลงทุนต่างชาติและนักลงทุนสถาบันส่วนใหญ่จะหยุดพักร่อนในช่วงคริสต์มาสและปีใหม่ จากผลสำรวจเบื้องต้นมูลค่าการซื้อขายจะลดลงประมาณ 20-30% (ยกเว้นปีที่ผ่านมามีมูลค่าการซื้อขายที่คึกคักจนถึงสิ้นปีมองเป็น Side effect จากโควิด -19 ระบาดในช่วงต้นปีจึงทำให้มูลค่าการซื้อขายมาหนาแน่นในช่วงปลายปีทดแทน)
- (+) กลุ่มรับเหมาวันนี้เปิดยื่นซองฯ รถไฟฟ้าสายสีม่วงใต้มอง CK ยังเป็นเต็งหนึ่ง: วันนี้ รพม. จะเปิดให้ภาคเอกชนเข้ายื่นของประมูลโครงการรถไฟฟ้าสายสีม่วงใต้เส้นทาง เต่าปูน - ราษฎร์บูรณะ มูลค่า 7.8 หมื่นล้านบาท ซึ่งที่ผ่านมาภาคเอกชนให้ความสนใจเข้าซื้อซองเอกสารไปทั้งหมด 12 ราย เบื้องต้นเรามองกลุ่มช.การช่าง (CK BEM) ยังเป็นเต็งหนึ่งที่จะชนะการประมูลเนื่องจากโครงการนี้มีสัดส่วนของงานรถไฟฟ้าใต้ดินคิดเป็น 70% ซึ่ง CK มีประสบการณ์มากที่สุดของไทย
- (-) ยุโรปยังน่าเป็นห่วงผู้ติดเชื้อในอังกฤษและฝรั่งเศสพุ่งทำ New high: ฝรั่งเศสมีจำนวนผู้ติดเชื้อโควิด - 19 รายใหม่พุ่งแตะระดับ 104,000 รายในวันเสาร์ที่ผ่านมานับเป็นสถิติสูงสุดเป็นประวัติการณ์นับตั้งแต่มีการระบาดของไวรัส Covid-19 ขณะที่อังกฤษมีผู้ติดเชื้อโควิด -19 เพิ่มขึ้นแตะระดับ 122,000 รายในวันศุกร์ทำสถิติสูงสุดเป็นประวัติการณ์เช่นกัน

สารบัญ	
บทวิเคราะห์ทางเทคนิค	2
สรุปข่าวในประเทศและต่างประเทศ	3
ข้อมูลดัชนีหลักทรัพย์ประเทศต่างๆ	4
ราคาสินทรัพย์ประเภทต่างๆ	5
ทิศทางกระแสเงินทุนต่างชาติ	6
ราคาสินค้าโภคภัณฑ์	7
การถือครองหุ้นของนักลงทุนต่างชาติ	8
ข้อมูลการซื้อขาย NVDR	9
ข้อมูลการซื้อขาย Single Stock Future	10
สรุปการซื้อขายหุ้นของผู้บริหาร	11
หลักทรัพย์ที่เข้าข่ายมาตรการกักกับการซื้อขาย	12
หลักทรัพย์ภายใต้เครื่องหมาย C (Caution)	13
ปฏิทินการประกาศตัวเลขเศรษฐกิจที่สำคัญ	14
ปฏิทินหุ้น	15

สรุปภาวะตลาด			
	Last	Chg (pts)	%Chg
SET	1,637.2	(4.25)	-0.26%
SET100	2,231.4	(1.96)	-0.09%
SET50	975.13	(0.79)	-0.08%
mai	570.24	0.39	0.07%
SET Turnover (Btm)		57,272	
SET Market Cap. (Btm)		19,317,577	
SET PE (x)		20.49	
SET PBV (x)		1.76	

สรุปการซื้อขายแยกตามกลุ่มผู้ลงทุน				
	24 Dec	wtd	mtd	ytd
<b>SET (ล้านบาท)</b>				
ต่างชาติ	1,322	4,535	7,637	(64,164)
สถาบัน	(1,251)	(5,546)	(4,715)	(73,421)
บัญชีบ.	1,314	1,792	3,180	14,462
บุคคล	(1,385)	(781)	(6,102)	123,123
<b>SET50 Futures (สัญญา)</b>				
ต่างชาติ	(2,925)	36,273	79,092	(3,301)
สถาบัน	607	(15,014)	(13,830)	27,479
บุคคล	2,318	(21,259)	(65,262)	(24,178)
<b>Bond (ล้านบาท)</b>				
ต่างชาติ	(361)	24,604	56,193	213,151
สถาบัน	4,374	54,700	135,708	3,207,890

เหตุการณ์สำคัญ	
27 Dec	JP Nov Retail sale
28 Dec	JP Nov Unemployment rate CN Nov Industrial Production
30 Dec	KR Nov Retail sale KR Nov Industrial Production

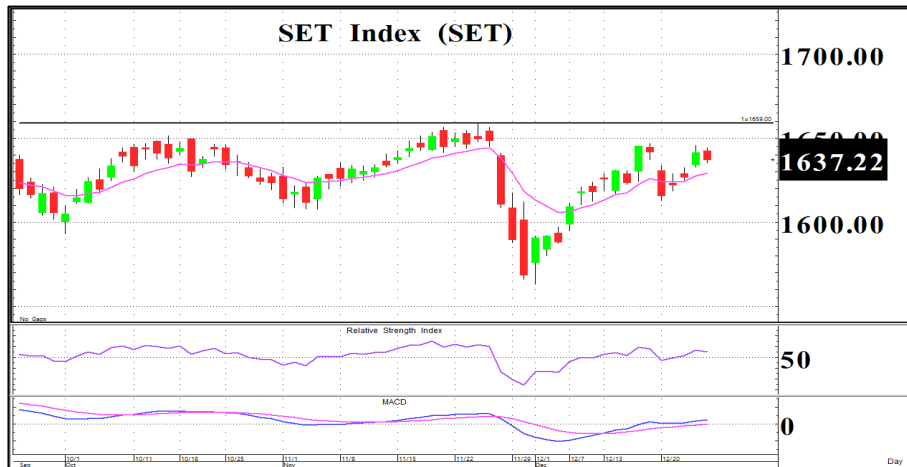
อาทิตย์ จันทร์สว่าง  
นักวิเคราะห์การลงทุนปัจจัยพื้นฐานด้านหลักทรัพย์  
+662 659 7000 ext 5005

ชัยยศ จิวางกูร  
นักวิเคราะห์การลงทุนปัจจัยทางเทคนิค  
+662 659 7000 ext 5006

ยุภาภรณ์ เล้าตระกูลชัย  
ผู้ช่วยนักวิเคราะห์  
+662 659 7000 ext 5002

ณัฐกรานต์ โพธิ์ศรี  
ผู้ช่วยนักวิเคราะห์  
+662 659 7000 ext 5015

## “ เก็งสั้นในกรอบ ”



กราฟ SET ยังคงอยู่ในช่วงรีบาวด์ V shape และปิดเหนือเส้น EMA 10 วัน อย่างไรก็ตามระยะสั้นเริ่มเห็นการพักตัว , เครื่องมือ MACD กับ RSI ให้สัญญาณขัดแย้งกัน ประกอบกับ Volume ค่อนข้างบางทำให้ดัชนีผันผวนง่าย ดังนั้นประเมินว่า SET จะแกว่งตัว 1,630 – 1,645 จุด ส่วนระยะกลางหากไม่หลุด 1,625 จุดยังคงเป้าการติดตัวที่ 1,660 จุด

SET	1,637.22
(-4.25 จุด)	Val. 57,272
แนวรับ	1,630 / 1,625
แนวต้าน	1,645 / 1,650

### ระยะสั้น

ซื้อเก็งกำไรในกรอบ 1,630 - 1,645 จุด โดย Cut loss หากหลุด 1,625 จุด

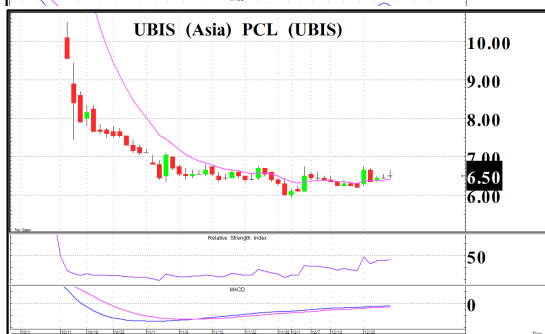
### ระยะกลาง - ยาว

ถือหุ้นต่อ + ทอยซื้อสะสมโซน 1,600 – 1,610 จุด



กราฟกลับตัว W shape โดยล่าสุดราคาติดตัวขึ้นปิดเหนือเส้น EMA 10 วัน พร้อมกับ MACD + RSI ที่ขึ้นให้สัญญาณบวก

หุ้นแนะนำทางเทคนิค	
CHAYO	
ราคาปิด	13.10
แนวรับ	12.90
แนวต้าน	13.50 , 14.00
Cut loss	12.60



กราฟเป็นช่วงกลับตัวกะทะหงายและราคาขึ้นเกาะเส้น EMA 10 วันต่อเนื่อง พร้อมกับ MACD + RSI ให้สัญญาณบวก

หุ้นแนะนำทางเทคนิค	
UBIS	
ราคาปิด	6.50
แนวรับ	6.40
แนวต้าน	6.75 , 7.00
Cut loss	6.20

หุ้นที่มีมูลค่าซื้อขายมากที่สุด 5 อันดับแรก (24 ธันวาคม 2564)				
หุ้น	ราคาปิด	แนวรับ	แนวต้าน	Cut loss
GPSC	86.25	85.50	88.00	84.50
EA	93.50	93.00	96.00	91.00
TRUE	4.66	4.60	4.90	4.50
CPALL	58.25	57.50	60.00	56.50
GULF	43.75	43.00	45.00	42.00

ชัยยศ จิวงกูร  
นักวิเคราะห์เทคนิคและกลยุทธ์  
Registration No.15942

## ข่าวในประเทศและต่างประเทศ

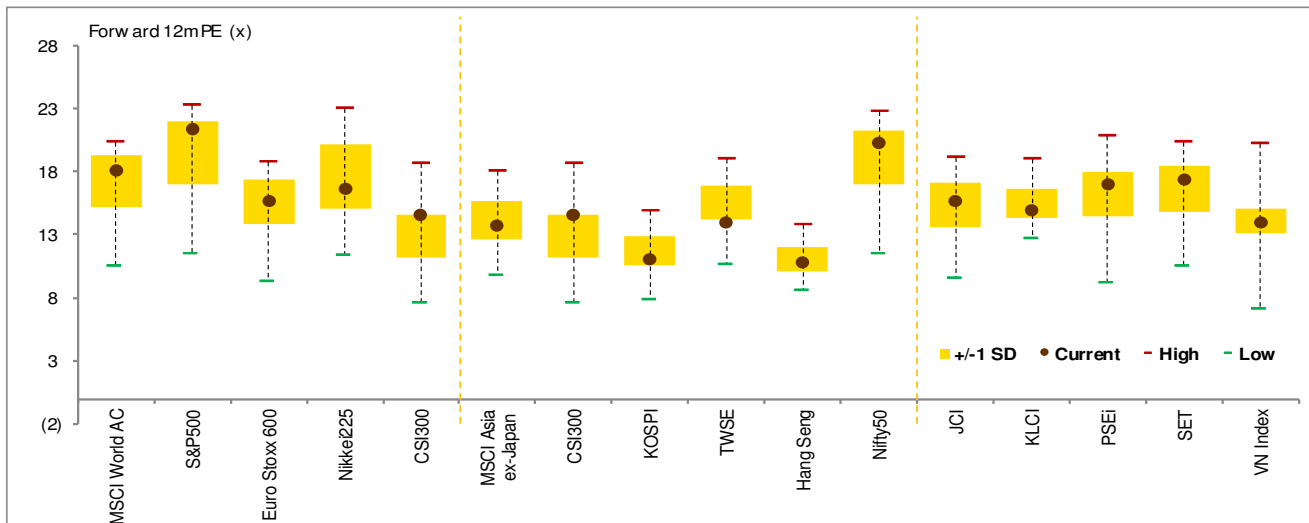
### สรุปข่าวเศรษฐกิจในประเทศและต่างประเทศ

<b>ไทย</b>	
(+/-) วันนี้อัตราดอกเบี้ยเงินฝากออมทรัพย์ 6 สัญญา	
<b>สหรัฐ</b>	
(+/-) ตลาดหุ้นนิวยอร์กปิดทำการซื้อขายในวันศุกร์ที่ 24 ธ.ค.ที่ผ่านมา เนื่องในเทศกาลคริสต์มาส	
<b>ยุโรป</b>	
(+/-) ยังไม่มีประเด็นที่น่าสนใจ	
<b>เอเชีย</b>	
(+/-) ญี่ปุ่น - ยอดค้าปลีกเดือนพ.ย. เพิ่มขึ้น 1.9%yoy จากเดือนก่อนหน้าที่เพิ่มขึ้น 0.9%yoy และดีกว่าที่นักวิเคราะห์คาดว่าจะได้ 1.7%yoy	
<b>ประเด็นข่าวย่อยรายบริษัท</b>	
<b>CK</b>	(+/) ม่วงใต้จุดพลุรับเหมา CK เล็งได้ดิน 4 สัญญา รฟม.เปิดยื่นซองรถไฟฟ้าม่วงใต้ 6 สัญญาวันนี้ งานก่อสร้างได้ดิน 4 สัญญา จับตารับเหมารายใหญ่ร่วมชิงเค้ก CK เล็งงานใต้ดิน ด้าน STEC จ้าง 6 สัญญา นักวิเคราะห์ฟันธงรับเหมาในช่วง "ขาขึ้น" รัฐเร่งดำเนินโครงการขนาดใหญ่-เอกชนเริ่มก่อสร้าง มั่นใจปัญหาแรงงานคลี่คลายชี้เป้า CK, STEC, TEAMG และ SEAFCO
<b>GUNKUL</b>	(+/) (ข่าวหุ้น) GUNKUL สวอปหุ้น JMART ตั้งบริษัทร่วมทุนม.ค.ปี 65 GUNKUL สวอปหุ้นกับ JMART ฝ่ายละ 1 พันล้านบาท ต่อยกร่วมทำธุรกิจในระยะยาว หลังเดินหน้าจับมือ JMART และ SINGER ตั้งบริษัทร่วมทุนคาดเสร็จ ม.ค.65 ลุยธุรกิจโซลาร์รูฟ-กังขง-ปั๊ม EV หนุนรายได้เติบโตแข็งแกร่ง ล่าสุดทำแผนธุรกิจต้นแพ็กเกจแรกโซลาร์รูฟ ปีหน้ารับรู้รายได้ทันที เล็งอีก 3 ปี นำเข้าระดมทุนในตลาดหลักทรัพย์ฯ ส่วนธุรกิจกังขง ได้ฤกษ์ติดตั้งดอกกังขงล็อตแรกที่เขาค้อ เพื่อส่งขายองค์การเภสัชกรรม (อภ.)
<b>NV</b>	(+/) (ข่าวหุ้น) NV ราคาหลุดจอง ลือขาใหญ่สาดหุ้น “โนวา ออร์แกนิก” หรือ NV ปิดเทรวันแรกหลุดจองไอพีโอร่วม 13% ลือกระฉ่อน! นักลงทุนขาใหญ่อีกขรย่อ “ซ” ได้หุ้นก่อนโตในราคาต่ำกว่าไอพีโอ สาดหุ้นออกมาขายทำกำไรลดราคาหุ้นดิ่ง ฟากซื้อไอ “นวพล” วอนนักลงทุนเชื่อมั่น การันตีปีหน้ารายได้และกำไรกลับมาดีกว่าปีนี้แน่นอน เหตุธุรกิจอยู่ในเมกะเทรนด์อนาคตโตได้อีกมาก
<b>SONIC</b>	(+/) (หุ้นหุ้น) SONIC ขยายฐานขนส่งขาขึ้น มาร์จิ้นสูง-เดินเกมซื้อกิจการ SONIC รุกขยายฐานตลาดขนส่งทางทะเล คาดเติบโตต่อเนื่องถึงปี 2565 พร้อมเจรจาลูกค้าเพิ่มพอร์ตในธุรกิจขนส่งทางอากาศ อีกทั้งเริ่มเดินหน้าทำตลาดขนส่งทางรางเสริม ระบุยังมองหาพันธมิตรใหม่ๆ ต่อเนื่อง ทั้งรูปแบบ M&A และ JV
<b>SIMAT</b>	(+/) (หุ้นหุ้น) SIMAT ไฟเขียว 'อินซิชี' ระดมทุน-บุกต่างแดน ผู้ถือหุ้น SIMAT อนุมัติแผน Spin-Off "อินซิชี" เข้าระดมทุนตลาด mai ภายในปี 2565 รองรับแผนขยายธุรกิจ บุกตลาดต่างประเทศ เพิ่มโอกาสได้กำไรรวด พร้อมจัดสรรหุ้นไอพีโอให้กับกรรมการผู้บริหารและพนักงานของ HST และบริษัทย่อยของ HST (โครงการ HST ESOP) และ Pre-Emptive Right ให้กับผู้ถือหุ้น SIMAT
<b>WHA</b>	(+/) (หุ้นหุ้น) WHA รุกธุรกิจดิจิทัล ค่าयरถยนต์ดีลลงทุน WHA ตีลพันธมิตรยักษ์ใหญ่ต่างประเทศลงทุนด้าเซ็นเตอร์ มองโอกาสเติบโตสูง มั่นใจธุรกิจดิจิทัลแพลตฟอร์มขยายตัวต่อเนื่องภายใน 3-4 ปี สัดส่วนรายได้แตะ 25% เผยลูกค้าที่สนใจลงทุนมีทั้งกลุ่มอิเล็กทรอนิกส์-ค่ายรถยนต์ในจีนอีก 2-3 ราย สองปีหน้าธุรกิจนิคมอุตสาหกรรมพื้นที่ตัว ส่วนธุรกิจโลจิสติกส์เล็งเปลี่ยนรถบรรทุกเป็นรถบรรทุกไฟฟ้าตามเทรนด์โลก
<b>WFX</b>	(+/) (ข่าวหุ้น) WFX ปีผลทันที 22 สตางค์ กำไรปี 64-66 โตเฉลี่ย 79% บอร์ด WFX เอาใจผู้ถือหุ้น ประกาศจ่ายปันผลงวด 9 เดือนปีนี้ในอัตราหุ้นละ 0.22 บาท ขึ้น XD วันที่ 6 ม.ค.65 และจ่ายวันที่ 19 ม.ค.65 หลังแบ่งกำไรสุทธิ 188.84 ล้านบาท โต 218.04% โบรกฯ ประเมินราคาเหมาะสม 11.34-12.40 บาทต่อหุ้น คาดกำไรปี 64-66 โตเฉลี่ยปีละ 79%

## ข้อมูลดัชนีหลักทรัพย์ประเทศต่างๆ

### การเคลื่อนไหวของตลาดหุ้นทั่วโลก

Index	Last update	Performance (%)					PE (x)		EPS gth (%)		PBV (x)		ROE (%)	
		Chg (pts)	1d	wtd	mid	ytd	21F	22F	21F	22F	21F	22F	21F	22F
<b>MSCI World AC</b>	<b>749</b>	<b>0.22</b>	<b>0.0</b>	<b>1.9</b>	<b>3.1</b>	<b>15.9</b>	<b>19.0</b>	<b>17.9</b>	<b>87.8</b>	<b>6.5</b>	<b>3.0</b>	<b>2.8</b>	<b>14.0</b>	<b>13.3</b>
S&P500	4,726	0.00	0.0	2.3	3.5	25.8	22.6	20.9	70.8	8.2	4.7	4.3	22.7	27.4
Euro Stoxx 600	483	(0.50)	(0.1)	1.8	4.2	20.9	16.4	15.6	234.7	5.4	2.1	2.0	11.3	10.3
Nikkei225	28,783	(15.78)	(0.1)	0.8	3.5	4.9	17.4	16.1	89.3	8.0	1.9	1.7	11.1	10.4
CSI300	4,921	(27.39)	(0.6)	(0.7)	1.8	(5.6)	17.1	14.5	3.4	17.7	2.3	2.0	11.4	11.4
<b>MSCI Asia ex-Japan</b>	<b>781</b>	<b>0.57</b>	<b>0.1</b>	<b>0.4</b>	<b>0.2</b>	<b>(7.3)</b>	<b>14.8</b>	<b>13.7</b>	<b>45.3</b>	<b>8.4</b>	<b>1.8</b>	<b>1.7</b>	<b>11.6</b>	<b>11.5</b>
CSI300	4,921	(27.39)	(0.6)	(0.7)	1.8	(5.6)	17.1	14.5	3.4	17.7	2.3	2.0	11.4	11.4
KOSPI	3,012	14.26	0.5	(0.2)	6.1	4.8	10.9	11.0	141.7	(1.4)	1.2	1.1	10.8	12.9
TWSE	17,962	14.98	0.1	0.8	3.1	21.9	13.6	14.0	74.8	(2.7)	2.6	2.4	19.6	17.9
Hang Seng	23,224	30.12	0.1	0.1	(1.1)	(14.7)	11.9	10.8	1.6	10.1	1.2	1.1	11.3	11.0
Nifty50	17,004	(68.85)	(0.4)	0.1	0.1	21.6	22.9	19.4	76.8	18.0	3.3	3.0	14.3	15.4
<b>ASEAN 5 - simple avg.</b>			<b>0.1</b>	<b>(0.3)</b>	<b>0.9</b>	<b>10.1</b>	<b>18.4</b>	<b>15.7</b>	<b>86.4</b>	<b>16.9</b>	<b>2.0</b>	<b>1.8</b>	<b>11.7</b>	<b>12.3</b>
JCI	6,563	7.35	0.1	(0.6)	0.4	9.8	18.2	15.6	188.7	16.8	2.3	2.1	13.6	15.0
KLCI	1,516	0.03	0.0	1.0	0.2	(6.8)	15.7	15.1	35.8	4.2	1.5	1.4	10.0	9.9
PSEi	7,182	(66.19)	(0.9)	(1.6)	(0.3)	0.6	21.7	16.9	51.8	28.1	1.8	1.6	6.9	8.7
SET	1,637	(4.25)	(0.3)	(0.3)	4.4	13.0	19.0	17.0	121.5	11.9	1.8	1.7	8.2	8.8
VN Index	1,477	20.07	1.4	(0.2)	(0.1)	33.8	17.2	13.9	34.2	23.4	2.7	2.3	19.6	19.4



### ข้อมูลอันดับหลักทรัพย์ตลาดหุ้นไทย

#### มูลค่าซื้อขาย 10 อันดับ

Stock	Price (Bt)	Value (Btm)	Chg (%)
GPSC	86.25	5,102.15	3.92
MAKRO	42.50	3,379.50	(5.03)
EA	93.50	1,537.88	(0.27)
BROOK	1.25	1,461.55	12.61
TRUE	4.66	1,332.30	(2.10)
NV	6.00	1,265.14	(13.04)
CPALL	58.25	1,106.45	(0.85)
GULF	43.75	870.74	(0.57)
U	2.02	869.49	(9.82)
SCB	123.00	792.65	(0.40)

#### ราคาเพิ่มขึ้น 10 อันดับ

Stock	Price (Bt)	Value (Btm)	Chg (%)
BUI	27.25	21.03	29.15
ADD	31.75	242.51	13.39
BROOK	1.25	1,461.55	12.61
EVER	0.43	95.70	7.50
SABUY	21.70	350.40	6.90
CMO	5.60	12.51	6.67
SAAM	8.40	125.68	6.33
TSI <C >	0.37	12.19	5.71
ABM	2.62	77.80	5.65
CGH	1.33	252.68	5.56

#### ราคาลดลง 10 อันดับ

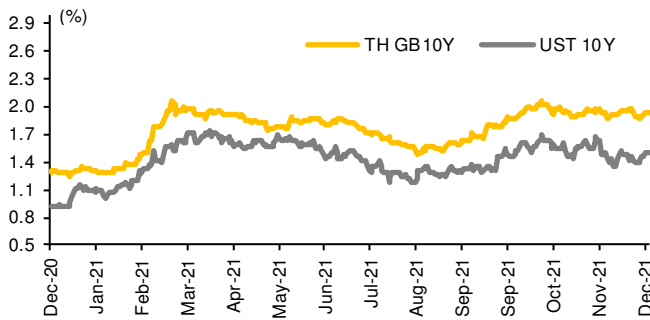
Stock	Price (Bt)	Value (Btm)	Chg (%)
NV	6.00	1,265.14	(13.04)
TTI	26.00	0.12	(12.61)
ROH	6.65	16.67	(10.74)
WFX	7.55	573.52	(10.65)
U	2.02	869.49	(9.82)
NYT	4.38	79.42	(7.59)
GREEN	1.57	8.90	(6.55)
NUSA	0.98	177.60	(5.77)
DIMET <C >	0.66	28.48	(5.71)
TU-PF	1.20	0.00	(5.51)

## ราคาสินทรัพย์ประเภทต่างๆ

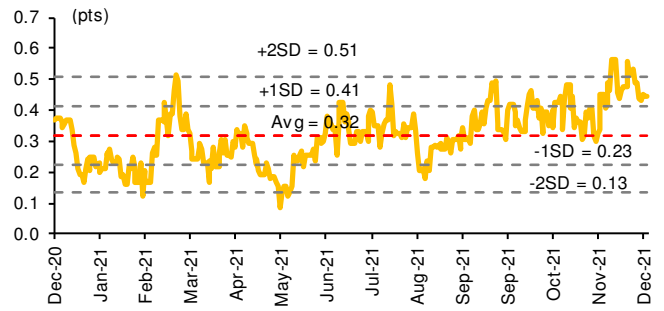
### ดัชนีชี้วัดที่สำคัญ

	Unit	Last close	% dod	% wow	% mom	% yoy	% ytd
<b>Financial market condition</b>							
VIX Index	%	17.96	0.00	(3.61)	(0.62)	(3.57)	(4.79)
Europe CDS	%	47.53	(0.96)	(3.19)	(4.65)	(0.82)	(0.40)
LIBOR OIS Spread	%	0.11	0.00	(0.00)	0.02	(0.05)	(0.05)
TED Spread	%	0.16	0.00	(0.02)	0.04	0.01	(0.02)
<b>Exchange rate</b>							
Dollar Index	pts	96.02	0.00	(0.57)	(0.88)	6.31	6.76
USDTHB		33.40	(0.30)	0.15	0.07	11.17	11.50
EURUSD		1.13	(0.07)	0.70	1.07	(7.12)	(7.34)
USDJPY		114.38	(0.01)	0.66	(0.91)	10.35	10.78
USDCNY		6.37	(0.04)	(0.12)	(0.39)	(2.49)	(2.44)
<b>Bond</b>							
TH Govt. Bond 2Y	%	0.66	0.26	2.07	(0.39)	24.82	27.48
TH Govt. Bond 10Y	%	1.94	0.37	4.82	(1.97)	64.67	65.70
US Govt. Bond 2Y	%	0.69	0.00	5.05	4.83	56.92	56.70
US Govt. Bond 10Y	%	1.49	0.00	9.06	(14.14)	56.96	57.95
<b>Commodities</b>							
CRB Index	pts	573.97	0.00	1.08	0.30	30.26	29.33
Gold	USD/oz	1817.32	0.47	1.07	1.61	(3.51)	(4.27)
GRM-Singapore Dubai Hydrocracking	USD/bbl	6.23	0.00	(7.98)	17.99	577.17	471.56
Dubai Crude	USD/bbl	74.12	1.19	2.60	(8.43)	46.57	47.56
NYMEX Crude	USD/bbl	73.74	0.00	4.06	(5.93)	53.37	51.98
Baltic Dry Index	pts	2217.00	(0.09)	(6.81)	(16.47)	62.30	62.30

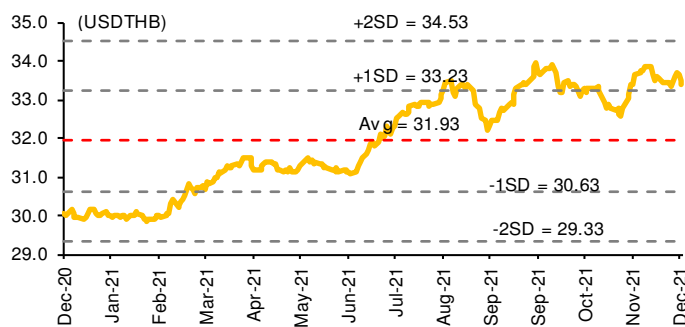
### อัตราผลตอบแทนพันธบัตรอายุ 10 ปีของไทยและสหรัฐฯ



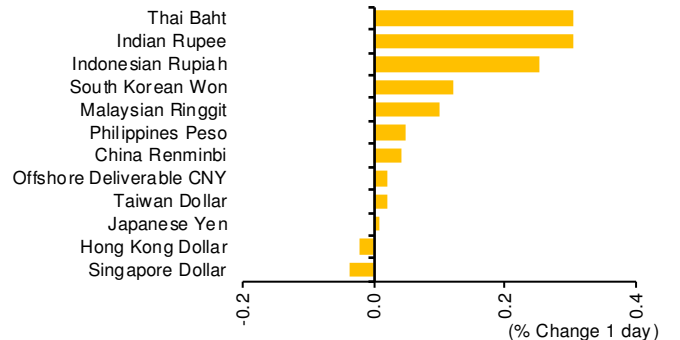
### ผลต่างอัตราผลตอบแทนพันธบัตรอายุ 10 ปีของไทยและสหรัฐฯ



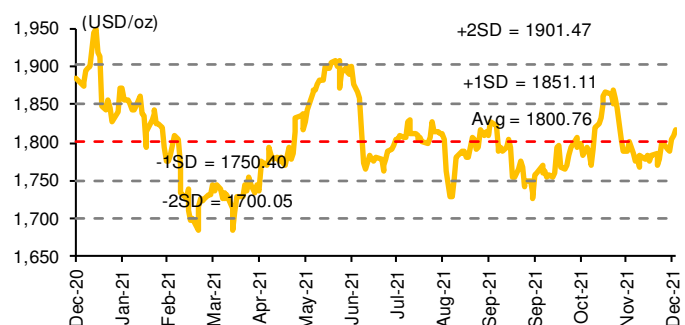
### อัตราแลกเปลี่ยน USDTHB



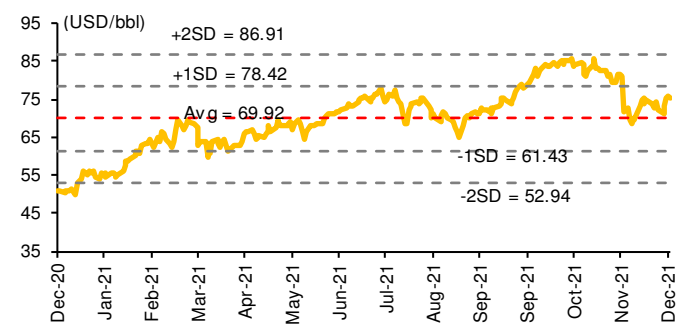
### อัตราแลกเปลี่ยนในภูมิภาคต่อดอลลาร์สหรัฐฯ



### ราคาทองคำ



### ราคาน้ำมันดิบ Brent

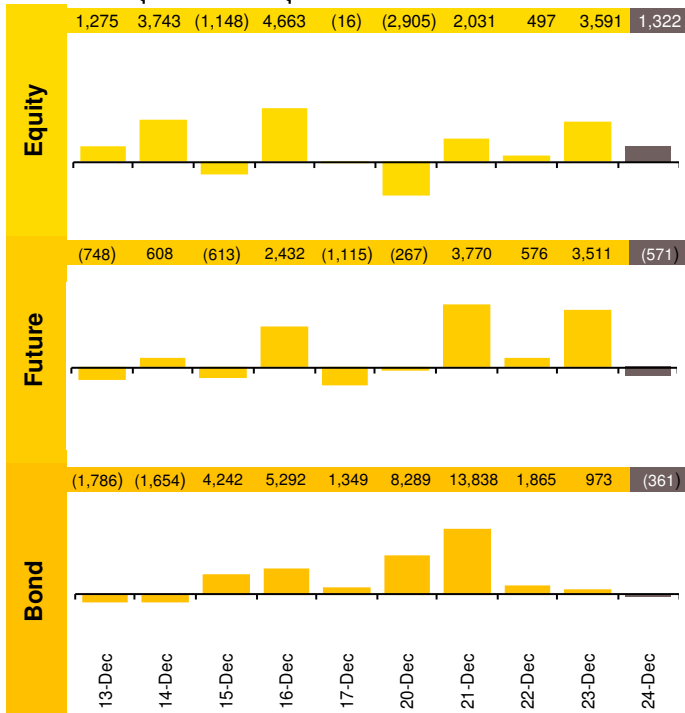


## ทิศทางกระแสเงินทุนต่างชาติ

การเคลื่อนย้ายเงินทุนต่างชาติในตลาดหุ้นภูมิภาค (ล้านดอลลาร์สหรัฐฯ)

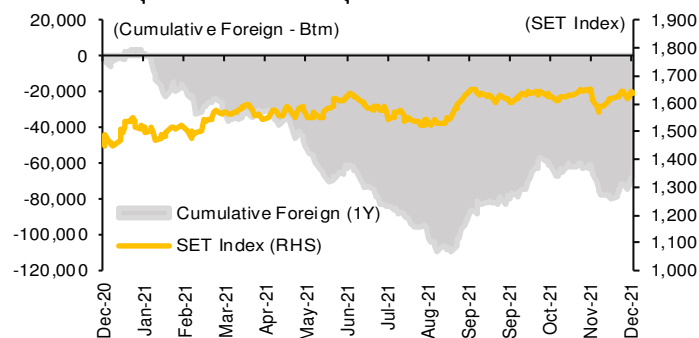
	Thailand	Indonesia	Philippines	Malaysia	Vietnam	India	Taiwan	South Korea	Japan
<b>Daily</b>									
Dec 24, 2021	39	14	(1)		1		244	311	
Dec 23, 2021	107	(4)	6	18	(27)	42	699	261	
Dec 22, 2021	15	(26)	(3)	15	9	(61)	56	372	
Dec 21, 2021	60	(23)	(7)	(30)	2	(40)	457	104	
Dec 20, 2021	(86)	38	(5)	(12)	(1)	(403)	(781)	(559)	
<b>Weekly</b>									
<b>wtd</b>	<b>135</b>	<b>(1)</b>	<b>(11)</b>	<b>(8)</b>	<b>(16)</b>	<b>(463)</b>	<b>675</b>	<b>489</b>	<b>0</b>
Dec 17, 2021	255	(148)	1,612	(83)	(85)	(780)	(1,111)	592	(7,404)
Dec 10, 2021	(57)	288	158	(91)	16	379	319	(200)	(5,315)
Dec 3, 2021	(339)	(223)	(36)	(131)	(141)	(1,986)	596	1,953	(662)
Nov 26, 2021	(89)	24	(15)	(39)	(145)	(2,510)	(1,916)	1,032	(2,731)
<b>Monthly</b>									
<b>mtd</b>	<b>229</b>	<b>65</b>	<b>1,710</b>	<b>(273)</b>	<b>(184)</b>	<b>(1,666)</b>	<b>927</b>	<b>2,783</b>	<b>(13,381)</b>
Nov, 2021	(324)	(214)	5	41	(383)	(756)	586	3,043	(400)
Oct, 2021	474	926	8	378	(234)	(2,271)	(2,956)	(3,228)	20,058
Sep, 2021	338	305	(47)	179	(396)	1,139	(172)	884	2,944
<b>ytd</b>	<b>(2,098)</b>	<b>2,653</b>	<b>(18)</b>	<b>(770)</b>	<b>(2,590)</b>	<b>3,836</b>	<b>(17,856)</b>	<b>(22,865)</b>	<b>28,597</b>

ยอดซื้อ-ขายสุทธิของนักลงทุนต่างชาติในประเทศไทย (ล้านบาท)

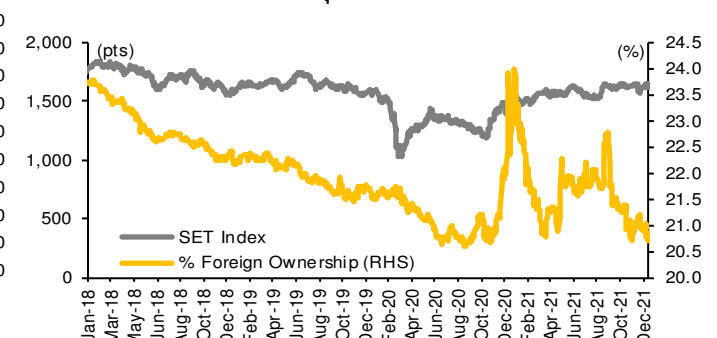


	Equity (Btm)	SET50 futures (Contract)	Bond (Btm)*	Bond (Btm)
<b>Daily</b>				
Dec 24, 2021	1,322	(2,925)	(571)	(361)
<b>Weekly</b>				
<b>wtd</b>	<b>4,535</b>	<b>36,273</b>	<b>7,019</b>	<b>24,604</b>
Dec 17, 2021	8,516	2,803	564	7,444
Dec 10, 2021	(1,891)	28,021	5,384	12,324
Dec 3, 2021	(11,429)	(13,118)	(2,460)	(2,185)
Nov 26, 2021	(3,045)	(38,008)	(7,213)	(13,069)
<b>Monthly</b>				
<b>mtd</b>	<b>7,637</b>	<b>79,092</b>	<b>15,246</b>	<b>56,193</b>
Nov, 2021	(10,982)	(77,281)	(14,680)	46,126
Oct, 2021	15,886	11,874	2,381	10,134
Sep, 2021	11,137	(64,602)	(12,525)	(36,692)
<b>Quarterly</b>				
<b>qtd</b>	<b>12,542</b>	<b>13,685</b>	<b>2,947</b>	<b>112,453</b>
3Q21	(443)	6,232	1,239	20,083
2Q21	(46,593)	(7,583)	(994)	76,603
1Q21	(29,669)	(15,635)	(2,754)	4,013
<b>Yearly</b>				
<b>ytd</b>	<b>(64,164)</b>	<b>(3,301)</b>	<b>438</b>	<b>213,151</b>
2020	(264,386)	110,844	17,362	(35,245)
2019	(45,245)	20,925	4,956	(14,823)

ยอดซื้อ-ขายสุทธิสะสมของนักลงทุนต่างชาติเทียบกับดัชนี SET



ดัชนี SET และ %การถือครองหุ้นของต่างชาติ (ไม่รวม NVDR)



\* KSS Research estimates



## ราคาสินค้าโภคภัณฑ์

	Unit	Last update	% dod	% wow	% mom	% qtd	% ytd	Avg. Price qtd	% qtd yoy	% qtd qoq	Avg. Price ytd	% ytd yoy	Update
<b>CRB Index</b>	pts	<b>573.97</b>	0.0	1.1	0.3	3.65	29.3	567.66	35.0	35.0	534.4	36.9	Daily
<b>Energy Prices</b>													
Crude Oil (Dubai)	USD/bbl	<b>72.99</b>	0.0	0.8	(10.1)	0.5	46.5	78.23	79.6	79.6	68.77	61.5	Daily
Brent Crude	USD/bbl	<b>76.14</b>	(0.9)	3.6	(7.4)	(3.0)	47.0	79.61	78.1	78.1	70.63	63.7	Daily
West Texas Int. Cushing	USD/bbl	<b>73.79</b>	0.0	4.1	(5.9)	(1.7)	52.1	77.02	82.5	82.5	67.76	71.9	Daily
Crude Oil, Asia-Pacific Tapis Oil Spot	USD/bbl	<b>79.08</b>	1.3	2.7	(6.3)	(1.9)	52.8	81.97	91.8	91.8	71.54	61.6	Daily
Natural Gas Henry Hub	USD/mBtu	<b>3.73</b>	0.0	1.1	(27.0)	(38.6)	24.1	5.04	58.9	58.9	3.99	36.8	Daily
Coal Price NEX	USD/t	<b>0.00</b>	(100.0)	(100.0)	(100.0)	(100.0)	(100.0)	190.90	204.6	204.6	136.34	134.5	Monday
<b>Oil Product Prices and Gross Refinery Margin</b>													
Gas Oil 500 ppm Sulfer Singapore	USD/bbl	<b>85.31</b>	1.0	2.6	(4.4)	(2.2)	51.5	88.26	84.7	84.7	75.88	52.7	Daily
Gasoline, 92 RON Spot	USD/bbl	<b>87.44</b>	3.4	4.5	(5.7)	2.8	73.1	88.82	99.9	99.9	76.35	76.0	Daily
Fuel Oil 180 Singapore Spot	USD/bbl	<b>64.81</b>	1.2	3.7	(6.1)	(6.0)	44.0	67.29	67.2	67.2	59.53	61.2	Daily
Jet Kerosene (Spot Price)	USD/bbl	<b>84.71</b>	1.0	2.2	(5.0)	0.4	54.8	87.83	89.1	89.1	73.68	60.2	Daily
GRM-Singapore Dubai Hydrocracking	USD/bbl	<b>6.2</b>	0.0	(8.0)	18.0	85	471.6	5.19	922.8	922.8	1.90	471.4	Daily
<b>Olefins Product Prices and Spread</b>													
Ethylene, FOB Japan Spot	USD/t	<b>1,030</b>	0.0	0.0	(3.7)	(5.1)	6.7	1,082	26.2	26.2	1,010	40.6	Tuesday
Ethylene - Naphtha Spread	USD/t	<b>371</b>	0.0	(1.0)	(2.8)	(10.9)	(30.7)	388	(20.9)	(20.9)	413	10.3	Daily
Propylene (Olefins), FOB Japan Spot	USD/t	<b>950</b>	0.0	0.0	(4.0)	(2.1)	(0.5)	996	11.0	11.0	1,006	27.9	Tuesday
Propylene - Naphtha Spread	USD/t	<b>291</b>	0.0	(1.3)	(3.5)	(3.5)	(44.6)	302	(43.0)	(43.0)	409	(7.5)	Daily
Naphtha, Singapore Spot FOB	USD/t	<b>659</b>	0.0	0.6	(4.3)	(1.4)	53.3	694	89.1	89.1	597	73.5	Daily
<b>Polyolefins Prices and Spread</b>													
Polye HDPE SE Asia	USD/t	<b>1,230</b>	0.0	0.0	(3.9)	6.0	17.1	1,262	25.3	25.3	1,179	33.6	Tuesday
HDPE - Naphtha Spread	USD/t	<b>571</b>	0.0	(0.7)	(3.5)	16.2	(8.0)	568	(11.3)	(11.3)	582	8.1	Daily
Polye LDPE-Film, CFR SE Asia Spot	USD/t	<b>1,560</b>	0.0	0.0	(5.5)	5.4	6.1	1,647	33.2	33.2	1,525	53.1	Tuesday
LDPE - Naphtha Spread	USD/t	<b>901</b>	0.0	(0.4)	(6.3)	11.0	(13.4)	953	9.7	9.7	928	42.3	Daily
PP Film, Spot South East Asia	USD/t	<b>1,210</b>	0.0	0.0	(9.0)	(2.4)	(4.7)	1,328	22.7	22.7	1,300	36.9	Tuesday
PP - Naphtha Spread	USD/t	<b>551</b>	0.0	(0.7)	(14.1)	(3.6)	(34.4)	634	(11.3)	(11.3)	703	16.1	Daily
<b>MEG Prices and Spread</b>													
MEG, CFR South East Asia	USD/t	<b>660</b>	0.0	0.0	(2.2)	(10.2)	23.4	731	49.7	49.7	680	44.4	Tuesday
MEG - Ethylene Spread	USD/t	<b>(10)</b>	0.0	0.0	54	(132)	(89.7)	28	NA	140.8	24	476.7	Tuesday
<b>Aromatics Product Prices and Spread</b>													
Paraxylene, FOB USG Spot	USD/t	<b>855</b>	0.0	0.0	(7.6)	(9.5)	42.5	932	69.7	69.7	895	56.5	Tuesday
Paraxylene - Condensate Spread	USD/t	<b>215</b>	(3.9)	(7.4)	(10.7)	(26.5)	15.0	269	27.3	27.3	318	43.8	Tuesday
Paraxylene - 92 RON Spread	USD/t	<b>109</b>	(18.4)	(22.6)	(18.7)	(50.3)	(35.5)	175	2.6	2.6	244	20.8	Daily
Toluene, FOB Korea Spot	USD/t	<b>700</b>	0.0	0.0	(15.7)	(12.5)	44.3	800	88.2	88.2	729	66.5	Tuesday
Benzene, CFR Japan Spot	USD/t	<b>925</b>	0.0	0.0	(3.1)	(7.5)	51.6	975	90.1	90.1	930	88.5	Tuesday
Benzene - Naphtha Spread	USD/t	<b>287</b>	0.0	(1.3)	(0.5)	(18.6)	48.0	304	92.2	92.2	353	119.6	Daily
Benzene - 92 RON Spread	USD/t	<b>179</b>	(12.1)	(15.1)	9.1	(34.7)	(0.0)	218	62.2	62.2	278	126.1	Daily
Condensate	USD/t	<b>640</b>	1.4	2.8	(6.5)	(1.9)	55.0	664	96.3	96.3	577	64.5	Daily
<b>PTA Prices and Spread</b>													
PTA, CFR South East Asia	USD/t	<b>710</b>	0.0	0.0	(4.7)	(4.7)	39.2	743	62.8	62.8	705	48.4	Tuesday
PTA - Paraxylene Spread	USD/t	<b>137</b>	0.0	0.0	9.5	22.6	27.0	118	33.8	33.8	105	14.6	Tuesday
<b>PVC Prices and Spread</b>													
PVC, CFR South East Asia	USD/t	<b>1,470</b>	0.0	0.0	(7.5)	1.4	19.5	1,648	49.7	49.7	1,445	64.9	Tuesday
VNT's PVC-Ethylene Spread	USD/t	<b>1,099</b>	0.0	0.3	(9.1)	6.3	58.2	1,260	106.5	106.5	1,032	105.5	Tuesday
Ethylene Dichloride CFR Far East Asia	USD/t	<b>905</b>	0.0	0.0	(7.2)	17.5	72.4	929	107.3	107.3	730	143.0	Tuesday
<b>Metal</b>													
Gold	USD/oz	<b>1,817</b>	0.5	1.1	1.6	3.4	(4.3)	1,795	(4.3)	(4.3)	1,799	1.7	Daily
SPDR Gold Holdings	Tons	<b>974</b>	0.0	(0.5)	(1.8)	(1.7)	(16.8)	982	(20.1)	(20.1)	1,039	(7.1)	Friday
LME Copper 3 Month Rolling Forward	USD/t	<b>9,568</b>	(0.5)	1.4	(2.7)	7.1	23.2	9,573	33.7	33.7	9,282	50.7	Daily
Silver Future	USD/oz	<b>23</b>	0.0	1.8	(2.5)	3.8	(14.2)	23	(6.0)	(6.0)	25	9.1	Daily
China Composite Steel Prices	CNY/t	<b>5,170</b>	0.1	0.1	0.3	(15.2)	8.9	5,521	28.7	28.7	5,481	36.7	Daily
Lithium	USD/t	<b>412</b>	0.0	0.0	4.4	30.7	239.6	372	219.7	219.7	232	86.8	Monthly
<b>Agriculture Prices</b>													
Malaysian Crude Palm Oil Spot Price	MYR/t	<b>4,959</b>	0.0	0.7	(6.5)	6.3	30.9	5,175	54.7	54.7	4,428	60.5	Daily
SGX Ribbed Smoked Sheet 3 (RSS3)													
Futures	USD/kg	<b>193</b>	0.1	0.3	(3.5)	6.0	(13.2)	192	(17.9)	(17.9)	208	19.1	Daily
Sugar #11	USc/lb	<b>19</b>	0.0	0.7	(3.5)	(5.4)	34.8	20	44.5	44.5	18	37.0	Daily
Cotton	USc/lb	<b>109</b>	0.0	1.7	(9.4)	1.2	39.7	112	58.8	58.8	93	45.5	Daily
Paddy	Bt/t	<b>6,650</b>	0.0	0.0	3.9	0.0	(25.3)	6,555	(26.3)	(26.3)	8,191	(7.5)	Daily
Soybean meal	USD/t	<b>406</b>	0.0	7.0	13.6	24.5	(6.5)	349	(8.9)	(8.9)	382	20.6	Daily
Chicken	Bt/kg	<b>41</b>	0.0	0.0	(4.7)	32.3	17.1	37	10.8	10.8	34	1.6	Daily
Swine	Bt/kg	<b>81</b>	0.0	0.0	2.5	30.6	19.1	74	1.8	1.8	72	(0.5)	Daily
Shrimp	Bt/kg	<b>178</b>	0.0	0.0	14.5	47.9	22.4	149	5.5	5.5	138	(58.0)	Daily
Tuna	USD/t	<b>1,600</b>	0.0	0.0	6.7	23.1	23.1	1,459	9.0	9.0	1,366	0.1	Monthly
<b>Freight Rate</b>													
Baltic Freight Index: BDIY	pts	<b>2,217</b>	(0.1)	(6.8)	(16.5)	(57.1)	62.3	3,526	158.2	158.2	2,933	176.5	Daily
Baltic Supramax Index: BSI58	pts	<b>2,290</b>	(0.6)	(7.2)	1.6	(32.3)	120.4	2,782	184.9	184.9	2,424	227.7	Daily
China Containerized Freight Index (CCFI)	pts	<b>3,300</b>	1.7	1.7	1.7	2.5	99.0	3,256	179.8	179.8	2,571	168.6	Friday
World Container Index (WCI)	USD/40 ft.Bc	<b>9,304</b>	0.0	0.1	1.7	(10.2)	113.4	9,506	221.3	221.3	7,477	257.5	Thursday

Source: Bloomberg, BANPU, OAE, Thai Union Group, Krungsri Securities



## การถือครองหุ้นของนักลงทุนต่างชาติ

Foreign Ownership Top Buy by Value (Btm)					
Name	Dec 24	Dec 23	Dec 22	Dec 21	Dec 20
1 PTT	320.3	109.0	(73.5)	(331.5)	(195.6)
2 EA	214.2	(6.5)	68.5	72.0	155.3
3 CPN	100.3	19.7	73.7	(110.5)	168.1
4 TISCO	55.3	66.3	103.8	21.6	71.7
5 JAS	44.6	0.5	0.0	(0.0)	0.9
6 SUPER	38.8	0.0	0.0	0.0	0.0
7 ADVANC	38.3	32.1	234.5	(77.0)	(165.1)
8 KKP	35.1	16.0	12.6	19.0	34.2
9 BCH	34.5	(36.4)	(55.7)	9.8	(1.5)
10 WHA	33.7	21.7	30.3	2.2	(29.2)
11 BDMS	33.4	64.0	(7.7)	(117.7)	(44.2)
12 CRC	31.8	2.0	4.2	12.5	60.1
13 STGT	30.0	(60.9)	(81.9)	(42.7)	(8.6)
14 INTUCH	27.7	(3.9)	8.7	(142.7)	5.9
15 TRUE	26.9	22.7	55.8	10.8	5.4
16 BTS	22.7	9.9	7.6	(1.7)	15.9
17 GPSC	22.6	1.7	55.8	(2.3)	57.2
18 STA	22.5	(20.0)	(21.7)	1.0	(15.6)
19 SPALI	21.1	11.9	25.3	16.0	20.5
20 IVL	19.0	(85.9)	(110.7)	(53.3)	(99.6)

Foreign Ownership Top Sell by Value (Btm)					
Name	Dec 24	Dec 23	Dec 22	Dec 21	Dec 20
1 BEM	(573.8)	7.1	6.0	(4.9)	(16.8)
2 AOT	(448.3)	(197.9)	70.2	(1,450.7)	(1,229.3)
3 CPALL	(433.9)	34.5	(35.5)	(4.8)	149.4
4 KBANK	(254.3)	(13.2)	112.1	(351.3)	144.0
5 SCB	(127.5)	(275.2)	(298.0)	(874.6)	(308.2)
6 TQM	(61.7)	(12.6)	(48.2)	(9.3)	(34.8)
7 SCGP	(60.4)	14.1	102.8	(84.7)	77.1
8 JMT	(56.6)	(1.4)	0.6	(10.4)	(20.8)
9 RS	(45.6)	(44.9)	0.0	0.0	(30.6)
10 KCE	(35.5)	0.9	99.2	(112.1)	(5.8)
11 SAWAD	(30.9)	3.6	(28.8)	(13.2)	(47.0)
12 SCC	(29.3)	(75.6)	(4.7)	(308.7)	(149.1)
13 OSP	(26.9)	3.8	(3.6)	(20.1)	6.6
14 CBG	(20.9)	11.0	(2.7)	67.1	(12.3)
15 QH	(13.8)	0.0	(4.6)	1.1	(14.9)
16 AEONTS	(13.1)	(3.8)	0.0	(0.5)	(1.1)
17 LH	(12.8)	(2.7)	(50.0)	(116.4)	20.7
18 KTB	(11.9)	17.2	18.3	(19.9)	7.2
19 BBL	(8.9)	31.0	2.7	(318.0)	45.1
20 AMATA	(5.8)	(12.7)	(2.2)	(5.1)	1.7

Foreign Ownership Net Buy and Sell by Value (mtd)				
Name	mtd		Name	Net Sell (Btm)
	Net Buy (Btm)			
1 BBL	664.9	AOT	(7,296.6)	
2 TIDLOR	609.1	SCB	(5,389.2)	
3 SPALI	541.5	SCC	(3,336.8)	
4 ADVANC	490.3	CPALL	(2,573.0)	
5 KKP	458.0	BCPG	(2,437.7)	
6 EA	402.4	CPF	(1,667.6)	
7 KTB	347.2	BDMS	(1,076.1)	
8 CRC	341.5	GULF	(821.7)	
9 PSL	301.0	HMPRO	(697.2)	
10 GUNKUL	281.8	MTC	(551.9)	
11 TRUE	254.6	BEM	(534.7)	
12 BAM	234.2	BANPU	(424.6)	
13 BTS	209.8	IVL	(409.4)	
14 TCAP	192.8	COM7	(377.0)	
15 TOP	182.2	CPN	(366.1)	
16 KTC	167.6	TQM	(361.1)	
17 VGI	165.5	BCH	(328.1)	
18 GLOBAL	148.9	JMART	(298.7)	
19 OR	146.5	DELTA	(280.9)	
20 SCGP	112.7	SAWAD	(271.7)	

Foreign Ownership Net Buy and Sell by Value (ytd)				
Name	ytd		Name	Net Sell (Btm)
	Net Buy (Btm)			
1 PTTEP	12,881.6	AOT	(23,713.9)	
2 SCB	8,175.2	PTT	(20,825.8)	
3 PTTGC	7,815.5	KBANK	(15,934.0)	
4 SCGP	6,608.8	BBL	(13,048.2)	
5 KTC	6,176.0	INTUCH	(8,341.4)	
6 BDMS	5,265.8	BJC	(7,221.8)	
7 TRUE	4,575.1	STGT	(5,747.2)	
8 IVL	4,530.5	OSP	(5,513.9)	
9 CPALL	4,423.0	OR	(5,390.6)	
10 HMPRO	2,846.1	SCC	(5,334.7)	
11 DOHOME	2,344.8	TIDLOR	(4,546.4)	
12 LH	1,859.8	TOP	(4,101.8)	
13 EA	1,827.6	DELTA	(4,093.6)	
14 JMT	1,813.3	CPF	(3,593.6)	
15 KKP	1,752.5	SAWAD	(3,239.5)	
16 IRPC	1,752.4	ADVANC	(2,868.6)	
17 PSL	1,612.8	BCPG	(2,340.6)	
18 CHG	1,612.4	RATCH	(2,195.5)	
19 VGI	1,316.0	MAJOR	(2,170.5)	
20 HANA	1,254.0	STA	(1,913.1)	

Sectoral Indices: Foreign Ownership Net Buy & Sell by Value (Btm)					
Sector	Dec 24	Dec 23	Dec 22	Dec 21	Dec 20
1 AGRI	22.5	(20.0)	(21.7)	1.0	(15.6)
2 BANK	(292.1)	(158.5)	(31.6)	(1,483.8)	19.9
3 COMM	(417.6)	(102.1)	(163.1)	(33.8)	210.9
4 CONMAT	(26.0)	(75.6)	(0.6)	(302.8)	(147.8)
5 CONS	15.7	15.6	9.7	(7.9)	(6.9)
6 ENERG	667.6	(59.3)	(263.9)	(526.7)	(58.0)
7 ETRON	(9.0)	(45.6)	122.4	(384.9)	(68.2)
8 FIN	(73.3)	19.6	723.0	(130.4)	(85.3)
9 FOOD	(25.5)	29.2	(62.3)	(131.0)	(57.3)
10 HELTH	68.5	(6.4)	(91.5)	(140.8)	(32.0)
11 ICT	137.4	51.3	300.6	(205.9)	(143.9)
12 INSUR	(61.7)	(12.6)	(48.2)	(9.3)	(34.8)
13 MEDIA	2.1	3.5	129.2	12.9	(4.7)
14 PETRO	28.6	(90.1)	(186.4)	(42.0)	(241.8)
15 PROP	120.9	24.4	42.7	(203.6)	157.0
16 TOURISM	1.9	0.5	0.9	(22.8)	(9.9)
17 TRANS	(1,001.6)	(179.0)	124.7	(1,428.2)	(1,181.7)

Sectoral Indices: Foreign %Ownership					
Sector	Dec 24	Dec 23	Dec 22	Dec 21	Dec 20
1 AGRI	17.38	17.33	17.38	17.42	17.42
2 BANK	24.56	24.58	24.56	24.57	24.68
3 COMM	18.92	19.01	18.99	19.04	19.06
4 CONMAT	14.10	14.11	14.12	14.12	14.19
5 CONS	10.76	10.74	10.69	10.74	10.72
6 ENERG	16.93	16.98	16.95	17.01	17.03
7 ETRON	79.75	79.70	79.66	79.33	79.41
8 FIN	18.12	18.12	18.15	18.02	18.07
9 FOOD	21.85	21.84	21.81	21.91	21.97
10 HELTH	18.46	18.45	18.44	18.46	18.47
11 ICT	34.22	34.28	34.23	34.25	34.29
12 INSUR	16.00	16.20	16.24	16.39	16.42
13 MEDIA	12.71	12.76	12.82	12.76	12.73
14 PETRO	42.22	42.27	42.33	42.36	42.43
15 PROP	17.78	17.77	17.74	17.74	17.71
16 TOURISM	7.88	7.87	7.87	7.87	7.92
17 TRANS	10.27	10.37	10.39	10.39	10.49

Source: The Stock Exchange of Thailand, Krungsri Securities





## ข้อมูลการซื้อขาย NVDR

NVDR Top Buy by Value (Btm)					
Name	Dec 24	Dec 23	Dec 22	Dec 21	Dec 20
1 GPSC	958.9	212.3	259.5	780.0	196.9
2 GULF	311.5	281.3	172.5	233.0	103.0
3 SABUY	141.8	(25.6)	63.7	(51.4)	30.8
4 PTT	113.4	(186.9)	39.1	(76.4)	(294.5)
5 AOT	107.4	(12.1)	87.1	(132.6)	21.1
6 DELTA	100.7	89.1	152.9	(100.8)	(606.2)
7 JMART	75.1	(59.4)	198.5	(59.0)	30.9
8 SCC	61.8	(55.6)	(35.7)	295.1	(29.2)
9 MAKRO	57.6	37.6	35.5	(10.4)	14.0
10 CRC	57.6	66.5	3.4	(8.7)	19.9
11 BDMS	56.0	(7.0)	(2.0)	5.2	(32.9)
12 SCB	50.1	201.5	61.4	(36.1)	(358.2)
13 PTTGC	49.3	79.0	(15.4)	37.8	57.5
14 BROOK	48.3	(6.1)	(5.2)	(4.1)	(1.3)
15 SAWAD	48.2	19.3	4.6	(2.4)	(66.5)
16 CBG	47.0	(15.1)	(32.3)	56.6	(110.7)
17 SCGP	43.6	117.9	135.2	22.9	141.7
18 KTC	40.0	54.8	4.8	31.9	(43.1)
19 MTC	39.1	105.5	2.6	14.0	1.6
20 AWC	38.4	68.9	223.6	55.2	40.9

NVDR Top Sell by Value (Btm)					
Name	Dec 24	Dec 23	Dec 22	Dec 21	Dec 20
1 TIPH	(159.6)	121.7	(159.0)	143.3	(23.4)
2 NEX	(135.4)	41.0	(5.7)	18.9	31.3
3 BEC	(119.4)	(15.8)	(32.6)	(16.9)	(6.5)
4 TRUE	(96.4)	176.5	65.9	40.7	(130.0)
5 SINGER	(96.3)	(2.7)	(48.8)	(64.5)	31.0
6 BAM	(67.5)	(29.4)	54.8	203.8	(26.4)
7 GLOBAL	(66.6)	(16.0)	(50.4)	27.1	8.5
8 BYD	(65.0)	201.9	45.6	(77.1)	73.5
9 EA	(60.7)	2.8	(106.3)	(30.6)	(45.1)
10 TTB	(56.9)	40.1	1.7	(28.6)	(36.3)
11 RCL	(45.8)	(11.8)	29.5	445.3	(23.3)
12 KCE	(44.9)	43.2	76.2	(73.6)	7.3
13 MORE	(39.1)	(2.2)	9.8	(0.5)	(12.9)
14 TTA	(37.9)	14.1	(45.7)	109.8	(38.4)
15 KBANK	(36.2)	105.1	163.3	(169.4)	(819.2)
16 STARK	(35.1)	1.4	16.0	(10.9)	3.5
17 RBF	(34.4)	(7.9)	302.2	(8.1)	(10.5)
18 CHAYO	(28.0)	28.0	(3.0)	(1.3)	(7.9)
19 IRPC	(26.6)	10.1	(29.1)	(39.0)	(105.0)
20 THANI	(22.2)	(0.1)	(18.9)	(6.7)	9.0

NVDR Top Most Active Value (Btm)					
Name	Total Value Trade			NVDR as % of	
	Buy	Sell	Total	Net	Trading Value
1 GPSC	1,612.6	653.7	2,266.3	958.9	21.8
2 EA	310.7	371.3	682.0	(60.7)	21.8
3 CPALL	347.0	329.7	676.7	17.3	30.6
4 GULF	427.3	115.8	543.1	311.5	31.2
5 PTT	325.6	212.2	537.8	113.4	35.7
6 TRUE	164.5	260.9	425.4	(96.4)	16.0
7 AOT	249.6	142.2	391.7	107.4	32.1
8 DELTA	233.6	133.0	366.6	100.7	45.3
9 RCL	156.0	201.9	357.9	(45.8)	23.7
10 MAKRO	207.3	149.7	357.0	57.6	5.2
11 SCC	199.7	137.9	337.6	61.8	34.5
12 PTTEP	155.9	119.1	274.9	36.8	37.0
13 BDMS	164.4	108.4	272.8	56.0	37.1
14 JMART	172.5	97.4	269.8	75.1	11.5
15 SCB	158.4	108.3	266.7	50.1	16.8
16 CRC	159.8	102.2	262.0	57.6	29.0
17 KCE	97.5	142.4	239.9	(44.9)	35.7
18 PTTGC	139.5	90.3	229.8	49.3	37.4
19 BEC	52.1	171.6	223.7	(119.4)	24.7
20 SCGP	131.2	87.6	218.7	43.6	24.5

NVDR Shares to Total Paid-up Shares (%)				
Name	Dec 24, 2021		Paid up Shares	Paid up %
	Outstanding			
1 BBL	434,657,929		1,908,842,894	22.77
2 NINE	77,397,638		365,549,286	21.17
3 EMC-W6	883,870,188		4,216,746,892	20.96
4 KBANK	416,826,387		2,369,327,593	17.59
5 LH	2,057,877,205		11,949,713,176	17.22
6 AP	536,569,556		3,145,899,495	17.06
7 MINT-W7	32,603,316		210,661,682	15.48
8 THIP	12,914,804		89,999,686	14.35
9 MACO-W3	190,720,152		1,352,970,440	14.10
10 GBX	147,917,508		1,089,076,392	13.58
11 SAT	57,558,396		425,193,894	13.54
12 TU	628,825,071		4,771,815,496	13.18
13 AH	43,274,862		354,842,012	12.20
14 MACO	650,271,633		5,411,981,414	12.02
15 TISCO	95,525,598		800,645,624	11.93
16 MEGA	101,469,526		871,869,508	11.64
17 MORE	758,163,788		6,530,871,595	11.61
18 PSL	178,116,332		1,559,291,862	11.42
19 MCS	52,693,562		477,000,000	11.05
20 WICE	71,847,279		651,899,500	11.02

NVDR Net Buy and Sell by Value (mtd)				
Name	mtd		Name	Net Sell (Btm)
	Net Buy (Btm)			
1 GPSC	2,875.0		KBANK	(1,116.5)
2 SCB	2,207.7		CPALL	(844.2)
3 ADVANC	1,982.1		TIDLOR	(695.5)
4 SCGP	1,956.2		KCE	(654.7)
5 PTT	1,532.6		JMART	(630.5)
6 GULF	1,510.0		BEC	(474.9)
7 SCC	1,048.6		SAWAD	(445.4)
8 JAS	1,020.0		HANA	(421.3)
9 PTTGC	927.9		SPALI	(421.2)
10 BANPU	773.2		CPN	(343.4)
11 KTB	681.7		MINT	(307.3)
12 JMT	479.5		GLOBAL	(291.5)
13 TISCO	476.2		WHA	(250.4)
14 INTUCH	454.5		AMATA	(246.0)
15 PTTEP	450.5		CRC	(241.4)
16 STGT	412.3		TTW	(225.3)
17 GUNKUL	412.3		DELTA	(213.0)
18 AWC	400.8		BDMS	(190.6)
19 BTS	367.4		BJC	(188.2)
20 BGRIM	358.0		IRPC	(178.2)

NVDR Net Buy and Sell by Value (ytd)				
Name	ytd		Name	Net Sell (Btm)
	Net Buy (Btm)			
1 KBANK	14,240.6		CPF	(4,169.3)
2 PTTEP	10,795.5		STA	(2,542.4)
3 OR	8,883.7		BEM	(2,491.1)
4 PTTGC	8,088.2		TU	(2,442.7)
5 SCB	8,051.3		SCC	(2,024.2)
6 SCGP	7,980.4		SAWAD	(1,907.3)
7 PTT	7,466.5		CPN	(1,803.8)
8 ADVANC	6,500.1		INTUCH	(1,706.2)
9 IVL	5,740.9		HMPRO	(1,401.0)
10 KCE	5,552.5		TTW	(965.8)
11 EA	4,847.4		JMART	(794.6)
12 TOP	4,703.6		PRM	(788.5)
13 GULF	4,484.4		BLAND	(722.4)
14 TRUE	3,707.7		TQM	(662.4)
15 IRPC	3,618.2		EGCO	(610.1)
16 AOT	3,458.3		KTC	(579.0)
17 TIDLOR	3,326.2		TASCO	(548.7)
18 BANPU	3,322.2		BBL	(519.0)
19 CBG	3,067.0		TTB	(489.0)
20 TISCO	2,981.3		AAV	(387.1)

Source: The Stock Exchange of Thailand



## ข้อมูลการซื้อขาย Single Stock Future

Top Net Increase by OI Notional Value				
Name	OI Notional Value Change (Btm)			
	1D	1W	1M	qtd
1 CPF	720.8	771.8	727.5	922.2
2 TRUE	67.3	(49.8)	(96.3)	306.4
3 GPSC	52.9	(79.3)	(226.6)	(30.8)
4 IVL	20.2	60.8	27.1	347.7
5 BBL	20.1	162.1	(2,127.1)	(2,023.8)
6 PLANB	18.9	22.6	1.4	(115.3)
7 CPALL	17.2	64.4	154.7	110.9
8 GUNKUL	15.8	100.4	66.4	351.1
9 JAS	14.7	215.5	133.7	320.1
10 BLA	14.5	21.6	24.3	32.5
11 BJC	13.0	68.3	113.8	65.7
12 SCB	12.8	(100.7)	109.8	(102.3)
13 KBANK	12.4	54.5	(3,280.8)	(3,064.3)
14 IRPC	11.6	12.7	(21.9)	12.9
15 EA	10.9	115.9	1,153.1	2,620.3
16 WHA	10.1	20.3	37.3	226.3
17 PSL	8.1	15.1	12.8	(16.4)
18 RS	7.9	(54.5)	(0.0)	(562.8)
19 DTAC	7.5	(75.6)	(205.0)	(386.4)
20 TKN	7.4	9.1	4.7	64.3

Top Net Decrease by OI Notional Value				
Name	OI Notional Value Change (Btm)			
	1D	1W	1M	qtd
1 KTC	(207.0)	(212.3)	(290.8)	787.9
2 GULF	(65.8)	(85.2)	(109.1)	53.2
3 GLOBAL	(50.3)	(92.0)	(104.6)	(43.8)
4 KCE	(48.8)	(117.1)	(153.6)	(129.2)
5 ADVANC	(40.5)	(215.3)	(110.4)	(487.2)
6 PTTGC	(37.5)	(39.1)	(1,275.4)	128.4
7 STEC	(37.3)	(33.1)	(54.0)	(71.8)
8 BANPU	(14.8)	12.3	(99.7)	344.5
9 AMATA	(11.8)	(3.0)	140.8	168.7
10 TCAP	(11.2)	(20.0)	(44.4)	(17.8)
11 TISCO	(10.8)	33.6	19.5	(4.3)
12 ITD	(8.5)	(13.0)	(11.8)	52.7
13 INTUCH	(6.8)	9.5	116.0	45.1
14 BEC	(6.1)	12.4	(392.7)	256.1
15 CPN	(5.6)	(9.3)	(34.3)	(15.8)
16 ICHI	(4.9)	(20.2)	(24.6)	(4.1)
17 LH	(4.3)	4.4	(31.4)	(27.4)
18 CBG	(4.2)	141.5	(70.9)	518.8
19 BCH	(4.1)	6.0	(131.3)	44.5
20 ESSO	(3.7)	(3.7)	(14.3)	(18.7)

Top Gainers by Underlying				
Name	%Price change 1D	Volume (contracts)	Value (Btm) OI (contracts)	
			1 BEC	4.6%
2 TPIPL	4.2%	12,038	21.1	60,908
3 GPSC	3.9%	6,839	589.9	11,424
4 VGI	3.0%	3,000	20.4	14,951
5 RS	2.7%	1,222	23.3	84,148
6 SPRC	2.2%	2,037	19.4	7,821
7 THCOM	1.8%	1,024	11.7	9,365
8 PSL	1.2%	524	8.8	10,554
9 ORI	0.9%	2,015	22.6	16,490
10 ESSO	0.7%	3,516	25.7	12,695
11 PTG	0.7%	6,049	91.3	44,842
12 BEM	0.6%	3,506	29.6	43,012
13 LH	0.6%	1,507	13.1	6,851
14 RATCH	0.6%	61	2.7	3,433
15 CHG	0.6%	2,010	7.2	16,702
16 IRPC	0.5%	5,131	19.5	50,320
17 TU	0.5%	2,102	41.0	14,979
18 TOP	0.5%	259	12.7	3,696
19 GLOBAL	0.5%	2,801	56.3	9,434
20 DELTA	0.5%	11	4.6	459

Top Losers by Underlying				
Name	%Price change 1D	Volume (contracts)	Value (Btm) OI (contracts)	
			1 TKN	-2.6%
2 VNG	-2.6%	48	0.4	18,021
3 JAS	-2.3%	33,928	116.7	138,687
4 BAY	-2.1%	122	4.2	1,667
5 TRUE	-2.1%	58,154	271.0	174,750
6 EPG	-1.8%	3,016	33.2	22,690
7 ITD	-1.8%	7,826	17.5	71,798
8 WHA	-1.7%	6,614	22.6	121,230
9 DTAC	-1.6%	716	32.0	4,179
10 BJC	-1.6%	1,537	46.1	8,052
11 KKP	-1.6%	92	5.5	1,333
12 BCPG	-1.6%	3,727	45.1	21,741
13 HMPRO	-1.4%	221	3.2	3,262
14 STEC	-1.4%	3,530	50.8	17,468
15 THANI	-1.4%	3,747	16.3	39,865
16 SUPER	-1.1%	16,002	14.9	193,303
17 BLAND	-0.9%	63,569	67.4	265,247
18 TTCL	-0.9%	2,512	11.2	6,576
19 CK	-0.9%	600	13.3	7,864
20 ADVANC	-0.9%	1,187	265.9	3,920

Most Active by Notional Trading Value				
Name	%Price change 1D	Volume (contracts)	Value (Btm)	OI (contracts)
1 KTC	0.0%	91,803	5,278.7	56,282
2 CPF	0.4%	35,193	837.6	75,049
3 GPSC	3.9%	6,839	589.9	11,424
4 GPSC	3.9%	6,839	589.9	11,424
5 GUNKUL	0.0%	74,522	391.2	299,553
6 PTT	0.0%	7,952	302.2	19,667
7 TTB	0.0%	28,269	274.2	98,888
8 TRUE	-2.1%	58,154	271.0	174,750
9 ADVANC	-0.9%	1,187	265.9	3,920
10 CBG	0.0%	1,777	213.2	15,123
11 GULF	-0.6%	4,661	203.9	16,113
12 COM7	-0.6%	2,415	196.8	9,840
13 SCC	0.0%	509	193.4	3,772
14 STPI	-0.9%	27,503	158.1	41,144
15 SAWAD	0.4%	2,075	124.0	15,587
16 JAS	-2.3%	33,928	116.7	138,687
17 IVL	0.0%	2,590	111.4	15,533
18 EA	-0.3%	1,158	108.3	34,904
19 KCE	0.0%	1,165	104.9	4,013
20 INTUCH	0.3%	1,225	94.0	3,236

Most Crowded Single Stock Future by Notional OI Value				
Name	OI Notional Value (Btm)	Name	OI Notional Value (Btm)	
1 EA	3,263.5	21 SCB	677.0	
2 KTC	3,236.2	22 IVL	667.9	
3 KTC	3,236.2	23 CPALL	656.7	
4 CBG	1,814.8	24 EGCO	494.5	
5 CPF	1,786.2	25 AOT	479.1	
6 RS	1,607.2	26 JAS	477.1	
7 GUNKUL	1,572.7	27 WHA	414.6	
8 SCC	1,433.4	28 BTS	387.2	
9 KBANK	1,373.5	29 BEM	363.5	
10 BBL	1,166.0	30 KCE	361.2	
11 BANPU	1,051.6	31 MTC	354.5	
12 GPSC	985.3	32 STA	352.2	
13 SAWAD	931.3	33 AMATA	319.3	
14 ADVANC	878.1	34 PTTGC	317.4	
15 BEC	843.7	35 KTB	309.3	
16 TRUE	814.3	36 BCH	293.7	
17 COM7	802.0	37 TU	292.1	
18 PTT	747.3	38 BLAND	281.2	
19 GULF	704.9	39 TISCO	277.5	
20 PTG	677.1	40 BCPG	263.1	

Source: The Stock Exchange of Thailand, TFEX



## ข้อมูลแบบรายงานการเปลี่ยนแปลงการถือหลักทรัพย์และสัญญาซื้อขายล่วงหน้าของผู้บริหาร

ชื่อบริษัท	วิธีการได้มา/ จำหน่าย	ชื่อผู้บริหาร	ประเภท	วันที่ได้มา/จำหน่าย	จำนวน (หุ้น)	ราคาเฉลี่ย (บาท)	มูลค่ารวม (บาท)
KEX	ขาย	นางสาว กุลทรี สามัคคีนิษฐ์	หุ้นสามัญ	24/12/2564	100,000	31.12	3,112,000
JUTHA	ขาย	นาย ศรัณย์ เทัญชาติ	หุ้นสามัญ	21/12/2564	79,600	0.77	61,292
JUTHA	ขาย	นาย ศรัณย์ เทัญชาติ	หุ้นสามัญ	23/12/2564	169,900	0.68	115,532
SFT	ขาย	นาย สุกเดช ธนากรรัฐิคุณ	หุ้นสามัญ	24/12/2564	53,000	6.70	355,100
SANKO	ขาย	นาย รัฐวิวัฒน์ ศุขสายชล	หุ้นสามัญ	23/12/2564	550,000	1.88	1,034,000
SANKO	ขาย	นาย รัฐวิวัฒน์ ศุขสายชล	หุ้นสามัญ	24/12/2564	100,000	1.98	198,000
SUN	ซื้อ	นาง วราภรณ์ คำมะนิค	หุ้นสามัญ	23/12/2564	15,000	6.50	97,500
CMO	ซื้อ	นาย กิตติ พัวถาวรสถกล	หุ้นสามัญ	23/12/2564	599,100	5.11	3,061,401
MBAX	ซื้อ	นาย พิสุทธิ เลิศวิไล	หุ้นสามัญ	23/12/2564	20,000	5.10	102,000
UVAN	ซื้อ	นาย พลภัทร ฐิติณัฐชนน	หุ้นสามัญ	24/12/2564	15,000	6.15	92,250
UTP	ขาย	นาย บญนำ บญนำทรัพย์	หุ้นสามัญ	22/12/2564	20,000	17.10	342,000
UTP	ขาย	นาย บญนำ บญนำทรัพย์	หุ้นสามัญ	22/12/2564	30,000	17.00	510,000
UTP	ขาย	นาย บญนำ บญนำทรัพย์	หุ้นสามัญ	22/12/2564	20,000	17.20	344,000
UTP	ขาย	นาย บญนำ บญนำทรัพย์	หุ้นสามัญ	22/12/2564	20,000	17.30	346,000
UTP	ขาย	นาย บญนำ บญนำทรัพย์	หุ้นสามัญ	22/12/2564	20,000	17.50	350,000
VIBHA	ขาย	นาง บวรพรรณ รัฐประเสริฐ	หุ้นสามัญ	23/12/2564	8,445,000	2.62	22,125,900
VIBHA	ขาย	นาง บวรพรรณ รัฐประเสริฐ	หุ้นสามัญ	23/12/2564	4,650,000	2.64	12,276,000
VIBHA	ขาย	นาง บวรพรรณ รัฐประเสริฐ	หุ้นสามัญ	23/12/2564	900,000	2.66	2,394,000
VIBHA	ขาย	นาง บวรพรรณ รัฐประเสริฐ	หุ้นสามัญ	23/12/2564	979,000	2.60	2,545,400
VIBHA	ขาย	นาง บวรพรรณ รัฐประเสริฐ	หุ้นสามัญ	23/12/2564	83	2.60	216
VIBHA	ขาย	นาง บวรพรรณ รัฐประเสริฐ	หุ้นสามัญ	23/12/2564	3,000,000	2.58	7,740,000
RT	ขาย	นาย ธีรยุทธ ชุติลป์	หุ้นสามัญ	23/12/2564	150,000	2.14	321,000
LEO	ขาย	นาย วิเศษ สิทธิสุนทรวงค์	หุ้นสามัญ	21/12/2564	50,000	14.10	705,000
STGT	ขาย	นางสาว วรชา ไหมใจดี	หุ้นสามัญ	22/12/2564	100,000	30.00	3,000,000
STGT	ขาย	นางสาว วรชา ไหมใจดี	หุ้นสามัญ	23/12/2564	100,000	29.75	2,975,000
SKN	ซื้อ	นาง กิตติยา นิบเลอร์	หุ้นสามัญ	23/12/2564	14,000	6.35	88,900
SABUY	ขาย	นางสาว ทศนัวรรณ บญอนันต์	ใบสำคัญแสดงสิทธิที่จะซื้อหุ้น	22/12/2564	30,000	19.50	585,000
SABUY	ขาย	นางสาว ทศนัวรรณ บญอนันต์	หุ้นสามัญ	22/12/2564	30,000	19.50	585,000
SABUY	ขาย	นางสาว ทศนัวรรณ บญอนันต์	หุ้นสามัญ	23/12/2564	40,000	20.00	800,000
SABUY	ซื้อ	นาย ชูเกียรติ รุจนพรพจี	หุ้นสามัญ	23/12/2564	3,500,000	20.15	70,525,000
SABUY	ซื้อ	นาย ชูเกียรติ รุจนพรพจี	หุ้นสามัญ	23/12/2564	1,320,000	20.00	26,400,000
SABUY	ซื้อ	นาย ชูเกียรติ รุจนพรพจี	หุ้นสามัญ	23/12/2564	3,125,000	19.81	61,906,250
MAKRO	ซื้อ	นาย พิทยา เจียรวิสิฐกุล	หุ้นสามัญ	23/12/2564	131,080	43.50	5,701,980
SALEE	ขาย	นาย เลอพงศ์ วงศ์ทวีทิพัฒน์	หุ้นสามัญ	24/12/2564	50,000	1.20	60,000
DPAIN	ขาย	นางสาว ปันรล มีเอียด	หุ้นสามัญ	24/12/2564	10,000	9.00	90,000
DPAIN	ขาย	นางสาว ปันรล มีเอียด	หุ้นสามัญ	24/12/2564	20,000	9.05	181,000
DPAIN	ขาย	นางสาว ปันรล มีเอียด	หุ้นสามัญ	24/12/2564	10,000	9.10	91,000
DPAIN	ขาย	นางสาว ปิยมาภรณ์ วงศ์เวศวิน	หุ้นสามัญ	24/12/2564	26,400	9.15	241,560
ALL	ซื้อ	นาย ธนากร ธนาวิทธิ	หุ้นสามัญ	23/12/2564	232,000	2.84	658,880
RS	ซื้อ	นาย สุรัชย์ แซงโซติศักดิ์	หุ้นสามัญ	23/12/2564	200,000	19.10	3,820,000
EKH	ซื้อ	นาย กวีชัย เลิศอัครรัตน์	หุ้นสามัญ	22/12/2564	30,000	7.22	216,600
ADD	ขาย	นาย คธามาศ เพชรรัตน์	หุ้นสามัญ	01/12/2564	5,000	28.50	142,500
ADD	ขาย	นาย คธามาศ เพชรรัตน์	หุ้นสามัญ	24/12/2564	5,000	30.50	152,500
ADD	ขาย	นาย คธามาศ เพชรรัตน์	หุ้นสามัญ	24/12/2564	10,000	31.00	310,000

Source: SEC (Form 59-2)



## หลักทรัพย์ที่เข้าข่ายมาตรการกำกับการซื้อขาย

### ระดับ 1: Cash Balance

หลักทรัพย์	วันเริ่มต้น	วันสิ้นสุด	วันที่ประกาศ
BE8	22 พ.ย. 2564	30 ธ.ค. 2564	19 พ.ย. 2564
BE8-F	22 พ.ย. 2564	30 ธ.ค. 2564	19 พ.ย. 2564
CHO	13 ธ.ค. 2564	21 ม.ค. 2565	09 ธ.ค. 2564
CHO-F	13 ธ.ค. 2564	21 ม.ค. 2565	09 ธ.ค. 2564
CPW	07 ธ.ค. 2564	14 ม.ค. 2565	03 ธ.ค. 2564
CPW-F	07 ธ.ค. 2564	14 ม.ค. 2565	03 ธ.ค. 2564
FLOYD	16 ธ.ค. 2564	05 ม.ค. 2565	15 ธ.ค. 2564
FLOYD	16 ธ.ค. 2564	05 ม.ค. 2565	15 ธ.ค. 2564
FLOYD-W1	16 ธ.ค. 2564	05 ม.ค. 2565	15 ธ.ค. 2564
FVC	20 ธ.ค. 2564	28 ม.ค. 2565	17 ธ.ค. 2564
FVC-F	20 ธ.ค. 2564	28 ม.ค. 2565	17 ธ.ค. 2564
GCAP	20 ธ.ค. 2564	28 ม.ค. 2565	17 ธ.ค. 2564
GCAP-F	20 ธ.ค. 2564	28 ม.ค. 2565	17 ธ.ค. 2564
HL	13 ธ.ค. 2564	21 ม.ค. 2565	09 ธ.ค. 2564
HL-F	13 ธ.ค. 2564	21 ม.ค. 2565	09 ธ.ค. 2564
HYDRO	20 ธ.ค. 2564	07 ม.ค. 2565	17 ธ.ค. 2564
HYDRO-F	20 ธ.ค. 2564	07 ม.ค. 2565	17 ธ.ค. 2564
HYDRO-W1	20 ธ.ค. 2564	07 ม.ค. 2565	17 ธ.ค. 2564
J	13 ธ.ค. 2564	30 ธ.ค. 2564	09 ธ.ค. 2564
J-F	13 ธ.ค. 2564	30 ธ.ค. 2564	09 ธ.ค. 2564
J-W1	13 ธ.ค. 2564	30 ธ.ค. 2564	09 ธ.ค. 2564
JAS	20 ธ.ค. 2564	28 ม.ค. 2565	17 ธ.ค. 2564
JAS-F	20 ธ.ค. 2564	28 ม.ค. 2565	17 ธ.ค. 2564
JTS	16 ธ.ค. 2564	05 ม.ค. 2565	15 ธ.ค. 2564
JTS-F	16 ธ.ค. 2564	05 ม.ค. 2565	15 ธ.ค. 2564
K	13 ธ.ค. 2564	30 ธ.ค. 2564	09 ธ.ค. 2564
K-F	13 ธ.ค. 2564	30 ธ.ค. 2564	09 ธ.ค. 2564
K-W1	13 ธ.ค. 2564	30 ธ.ค. 2564	09 ธ.ค. 2564
MACO	29 พ.ย. 2564	07 ม.ค. 2565	26 พ.ย. 2564
MACO-F	29 พ.ย. 2564	07 ม.ค. 2565	26 พ.ย. 2564
MACO-W3	29 พ.ย. 2564	07 ม.ค. 2565	26 พ.ย. 2564
MONO	29 พ.ย. 2564	07 ม.ค. 2565	26 พ.ย. 2564
MONO-F	29 พ.ย. 2564	07 ม.ค. 2565	26 พ.ย. 2564
NEX	14 ธ.ค. 2564	30 ธ.ค. 2564	13 ธ.ค. 2564
NEX-F	14 ธ.ค. 2564	30 ธ.ค. 2564	13 ธ.ค. 2564
SAAM	13 ธ.ค. 2564	21 ม.ค. 2565	09 ธ.ค. 2564
SAAM-F	13 ธ.ค. 2564	21 ม.ค. 2565	09 ธ.ค. 2564
SAAM-W1	13 ธ.ค. 2564	21 ม.ค. 2565	09 ธ.ค. 2564
SAAM-W2	13 ธ.ค. 2564	21 ม.ค. 2565	09 ธ.ค. 2564
SABUY	07 ธ.ค. 2564	14 ม.ค. 2565	03 ธ.ค. 2564
SABUY-F	07 ธ.ค. 2564	14 ม.ค. 2565	03 ธ.ค. 2564
SABUY-W1	07 ธ.ค. 2564	14 ม.ค. 2565	03 ธ.ค. 2564
SECURE	20 ธ.ค. 2564	28 ม.ค. 2565	17 ธ.ค. 2564
SECURE-F	20 ธ.ค. 2564	28 ม.ค. 2565	17 ธ.ค. 2564
SICT	20 ธ.ค. 2564	28 ม.ค. 2565	17 ธ.ค. 2564
SICT-F	20 ธ.ค. 2564	28 ม.ค. 2565	17 ธ.ค. 2564
UBE	29 พ.ย. 2564	07 ม.ค. 2565	26 พ.ย. 2564
UBE-F	29 พ.ย. 2564	07 ม.ค. 2565	26 พ.ย. 2564

### ระดับ 2: ห้ามคำนวณวงเงินซื้อขาย และ Cash Balance

หลักทรัพย์	วันเริ่มต้น	วันสิ้นสุด	วันที่ประกาศ
ARIP	08 ธ.ค. 2564	28 ธ.ค. 2564	07 ธ.ค. 2564
ARIP-F	08 ธ.ค. 2564	28 ธ.ค. 2564	07 ธ.ค. 2564
BIG	16 ธ.ค. 2564	05 ม.ค. 2565	15 ธ.ค. 2564
BIG-F	16 ธ.ค. 2564	05 ม.ค. 2565	15 ธ.ค. 2564
BWG	15 ธ.ค. 2564	21 ม.ค. 2565	14 ธ.ค. 2564
BWG-F	15 ธ.ค. 2564	21 ม.ค. 2565	14 ธ.ค. 2564
GSC	23 พ.ย. 2564	30 ธ.ค. 2564	22 พ.ย. 2564
GSC-F	23 พ.ย. 2564	30 ธ.ค. 2564	22 พ.ย. 2564

### ระดับ 3: ห้าม Net settlement, ห้ามคำนวณวงเงินซื้อขาย และ Cash Balance

หลักทรัพย์	วันเริ่มต้น	วันสิ้นสุด	วันที่ประกาศ
AJA	13 ธ.ค. 2564	21 ม.ค. 2565	09 ธ.ค. 2564
AJA-F	13 ธ.ค. 2564	21 ม.ค. 2565	09 ธ.ค. 2564
AJA-W3	13 ธ.ค. 2564	21 ม.ค. 2565	09 ธ.ค. 2564
CMO	19 พ.ย. 2564	09 ธ.ค. 2564	18 พ.ย. 2564
CMO-F	19 พ.ย. 2564	09 ธ.ค. 2564	18 พ.ย. 2564
TRC	20 ธ.ค. 2564	07 ม.ค. 2565	17 ธ.ค. 2564
TRC-F	20 ธ.ค. 2564	07 ม.ค. 2565	17 ธ.ค. 2564

#### หมายเหตุ

- Cash Balance หมายความว่า สมาชิกต้องดำเนินการให้ลูกค้าซื้อหลักทรัพย์ด้วยบัญชี cash balance เท่านั้น โดยลูกค้าต้องวางเงินสดไว้ล่วงหน้ากับสมาชิกเต็มจำนวนก่อนซื้อหลักทรัพย์
- ห้ามคำนวณวงเงินซื้อขาย หมายความว่า ห้ามสมาชิกใช้หลักทรัพย์เป็นหลักประกันในการคำนวณเป็นวงเงินซื้อขายหลักทรัพย์ (ในทุกประเภทบัญชี)
- ห้าม Net settlement หมายความว่า ห้ามสมาชิกหักงบราคาซื้อขายหลักทรัพย์เดียวกันในวันเดียวกัน (ซื้อและขายหลักทรัพย์เดียวกันในวันเดียวกัน ค่าขายคืนเป็นวงเงินในวันทำการถัดไป)

## หลักทรัพย์ภายใต้เครื่องหมาย C (Caution)

หลักทรัพย์ในประเทศ	หลักทรัพย์ต่างดาว	วันที่เริ่มต้น	วันที่สิ้นสุด	สาเหตุ
ACAP	ACAP-F	02-03-64	-	ศาลรับคำร้องขอฟื้นฟูกิจการ
AQ	AQ-F	16-08-61	-	ส่วนของผู้ถือหุ้น < 50% ของทุนชำระแล้ว สำหรับงบการเงิน ไตรมาส 2 สิ้นสุดวันที่ 30 มิถุนายน 2561
B52	B52-F	16-08-61	-	ส่วนของผู้ถือหุ้น < 50% ของทุนชำระแล้ว สำหรับงบการเงิน ไตรมาส 2 สิ้นสุดวันที่ 30 มิถุนายน 2561
DIMET	DIMET-F	18-11-63	-	ส่วนของผู้ถือหุ้น < 50% ของทุนชำระแล้ว สำหรับงบการเงิน ไตรมาส 2 สิ้นสุดวันที่ 30 กันยายน 2563
DIMET-W3	-	18-11-63	-	ส่วนของผู้ถือหุ้น < 50% ของทุนชำระแล้ว สำหรับงบการเงิน ไตรมาส 2 สิ้นสุดวันที่ 30 กันยายน 2563
DIMET-W4	-	18-11-63	-	ส่วนของผู้ถือหุ้น < 50% ของทุนชำระแล้ว สำหรับงบการเงิน ไตรมาส 2 สิ้นสุดวันที่ 30 กันยายน 2563
DV8	DV8-F	17-05-64	-	ส่วนของผู้ถือหุ้น < 50% ของทุนชำระแล้ว สำหรับงบการเงิน ไตรมาส 1 สิ้นสุดวันที่ 31 มีนาคม 2564
EFORL	EFORL-F	17-11-64	-	ส่วนของผู้ถือหุ้น < 50% ของทุนชำระแล้ว สำหรับงบการเงิน ประจำปี สิ้นสุดวันที่ 30 กันยายน 2564
HEMP	HEMP-F	16-08-61	-	ส่วนของผู้ถือหุ้น < 50% ของทุนชำระแล้ว สำหรับงบการเงิน ประจำปี สิ้นสุดวันที่ 30 มิถุนายน 2561
HYDRO	HYDRO-F	01-03-62	-	ส่วนของผู้ถือหุ้น < 50% ของทุนชำระแล้ว สำหรับงบการเงิน ประจำปี สิ้นสุดวันที่ 31 ธันวาคม 2561
HYDRO-W1	-	21-02-63	-	ส่วนของผู้ถือหุ้น < 50% ของทุนชำระแล้ว สำหรับงบการเงิน ประจำปี สิ้นสุดวันที่ 31 ธันวาคม 2561
JUTHA	JUTHA-F	16-11-61	-	ส่วนของผู้ถือหุ้น < 50% ของทุนชำระแล้ว สำหรับงบการเงิน ไตรมาส 3 สิ้นสุดวันที่ 30 กันยายน 2561
JUTHA-P	JUTHA-Q	16-11-61	-	ส่วนของผู้ถือหุ้น < 50% ของทุนชำระแล้ว สำหรับงบการเงิน ไตรมาส 3 สิ้นสุดวันที่ 30 กันยายน 2561
KKC	KKC-F	16-11-64	-	ส่วนของผู้ถือหุ้น < 50% ของทุนชำระแล้ว สำหรับงบการเงิน ไตรมาส 3 สิ้นสุดวันที่ 30 กันยายน 2564
KWI	KWI-F	17-08-64	-	ส่วนของผู้ถือหุ้น < 50% ของทุนชำระแล้ว สำหรับงบการเงิน ไตรมาส 3 สิ้นสุดวันที่ 30 มิถุนายน 2564
NEP	NEP-F	14-08-61	-	ส่วนของผู้ถือหุ้น < 50% ของทุนชำระแล้ว สำหรับงบการเงิน ไตรมาส 2 สิ้นสุดวันที่ 30 มิถุนายน 2561
NEWS	NEWS-F	15-08-61	-	ส่วนของผู้ถือหุ้น < 50% ของทุนชำระแล้ว สำหรับงบการเงิน ไตรมาส 2 สิ้นสุดวันที่ 30 มิถุนายน 2561
NMG	NMG-F	14-12-61	-	ส่วนของผู้ถือหุ้น < 50% ของทุนชำระแล้ว สำหรับงบการเงิน ไตรมาส 2 สิ้นสุดวันที่ 30 มิถุนายน 2561
PPPM	PPPM-F	04-03-64	-	ส่วนของผู้ถือหุ้น < 50% ของทุนชำระแล้ว สำหรับงบการเงิน ประจำปี สิ้นสุดวันที่ 31 ธันวาคม 2563
PPPM-W4	-	04-03-64	-	ส่วนของผู้ถือหุ้น < 50% ของทุนชำระแล้ว สำหรับงบการเงิน ประจำปี สิ้นสุดวันที่ 31 ธันวาคม 2563
SDC	SDC-F	25-02-64	-	ส่วนของผู้ถือหุ้น < 50% ของทุนชำระแล้ว สำหรับงบการเงิน ประจำปี สิ้นสุดวันที่ 31 ธันวาคม 2563
SDC-W1	-	25-02-64	-	ส่วนของผู้ถือหุ้น < 50% ของทุนชำระแล้ว สำหรับงบการเงิน ประจำปี สิ้นสุดวันที่ 31 ธันวาคม 2563
SOLAR	SOLAR-F	17-11-64	-	ส่วนของผู้ถือหุ้น < 50% ของทุนชำระแล้ว สำหรับงบการเงิน ประจำปี สิ้นสุดวันที่ 30 กันยายน 2564
STOWER	STOWER-F	05-03-64	-	ส่วนของผู้ถือหุ้น < 50% ของทุนชำระแล้ว สำหรับงบการเงิน ประจำปี สิ้นสุดวันที่ 31 ธันวาคม 2562
PSG	PSG-F	16-08-61	-	ส่วนของผู้ถือหุ้น < 50% ของทุนชำระแล้ว สำหรับงบการเงิน ไตรมาส 2 สิ้นสุดวันที่ 30 มิถุนายน 2561
TRC	TRC-F	17-11-63	-	ส่วนของผู้ถือหุ้น < 50% ของทุนชำระแล้ว สำหรับงบการเงิน ไตรมาส 2 สิ้นสุดวันที่ 30 มิถุนายน 2561
TSI	TSI-F	18-08-63	-	ส่วนของผู้ถือหุ้น < 50% ของทุนชำระแล้ว สำหรับงบการเงิน ไตรมาส 2 สิ้นสุดวันที่ 30 มิถุนายน 2561
UMS	UMS-F	16-08-61	-	ส่วนของผู้ถือหุ้น < 50% ของทุนชำระแล้ว สำหรับงบการเงิน ไตรมาส 4 สิ้นสุดวันที่ 30 ธันวาคม 2561



## ปฏิทินการประกาศตัวเลขเศรษฐกิจที่สำคัญ

Date/ Time	Country	Event	Period	Survey	Actual	Prior
12/24/2021 06:30	Japan	Natl CPI YoY	Nov	0.50%	0.60%	0.10%
12/24/2021 06:50	Japan	PPI Services YoY	Nov	1.00%	1.10%	1.00%
12/27/2021 06:50	Japan	Retail Sales MoM	Nov	1.30%	--	1.10%
12/27/2021 06:50	Japan	Retail Sales YoY	Nov	1.70%	--	0.90%
12/27/2021 08:30	China	Industrial Profits YoY	Nov	--	--	24.60%
12/28/2021 06:50	Japan	Industrial Production MoM	Nov P	4.80%	--	1.80%
12/28/2021 06:50	Japan	Industrial Production YoY	Nov P	2.90%	--	-4.10%
12/29/2021 20:30	United States	Wholesale Inventories MoM	Nov P	1.70%	--	2.30%
12/29/2021 20:30	United States	Advance Goods Trade Balance	Nov	-\$89.0b	--	-\$82.9b
12/29/2021 20:30	United States	Retail Inventories MoM	Nov	0.50%	--	0.10%
12/30/2021 14:00	Thailand	BoP Current Account Balance	Nov	-\$800m	--	-\$1058m
12/30/2021 14:30	Thailand	Exports YoY	Nov	--	--	17.00%
12/30/2021 14:30	Thailand	Exports	Nov	--	--	\$22577m
12/30/2021 14:30	Thailand	Imports YoY	Nov	--	--	20.10%
12/30/2021 14:30	Thailand	Imports	Nov	--	--	\$18773m
12/30/2021 14:30	Thailand	Trade Balance	Nov	--	--	\$3804m
12/30/2021 20:30	United States	Initial Jobless Claims	Dec-25	--	--	205k
12/30/2021 20:30	United States	Continuing Claims	Dec-18	--	--	1859k
12/31/2021 08:00	China	Non-manufacturing PMI	Dec	52	--	52.3
12/31/2021 08:00	China	Manufacturing PMI	Dec	50	--	50.1
12/31/2021 08:00	China	Composite PMI	Dec	--	--	52.2
12/31/2021	China	BoP Current Account Balance	3Q F	--	--	\$80.1b

## ปฏิทินหุ้น

December 2021

Monday	Tuesday	Wednesday	Thursday	Friday
	27	28	29	30
	<b>XR</b> GRAND - XR (6 : 1 @ 0.56 Baht)  <b>XE</b> GLOCON-W4 (1 : 1.0474 @ 0.50 Baht)  <b>XM</b> DREIT (27/01/2022 10:00)	<b>XM</b> JKN (28/01/2022 14:30)	<b>XM</b> HUMAN (01/03/2022 10:00)  <b>XD</b> SVH (6.00 Baht)	31

### Remark

**ND** - No dividend

**XD** - Cash Dividend

**XD (ST)** - Stock Dividend

**XR** - Rights for Common

**XW** - Rights for Warrant

**XT** - Rights for Transferable Subscription Right

## ปฏิทินหุ้น

January 2022

Monday	Tuesday	Wednesday	Thursday	Friday
3 <b>XD</b> UAC (0.08 Baht)  <b>XM</b> PROEN (26/01/2022 14:00) JTS (22/02/2022 14:00) EFORL (09/02/2022 10:00)  <b>XW</b> UBIS - XW (2 : 1)  <b>XR</b> UBIS - XR (4 : 1 @ 4.00 Baht)	4	5 <b>XD</b> WFX (0.22 Baht) TTT (0.50 Baht)  <b>XM</b> GRAND (03/02/2022 10:00)	6 <b>XD</b> CHAYO (30 : 1 Share) CHAYO (0.0018519 Baht) ADB (10 : 1 Share) ADB (0.00556 Baht)  <b>XW</b> AIT - XW ( : @ - Baht)	7
<b>XM</b> 7UP-W4 (25/01/2022 14:00)	10	11	12 <b>XM</b> AJA (03/02/2022 10:30)  <b>XW</b> AJA - XW (1 : 2)  <b>XR</b> AJA - XR (20 : 1 @ 0.20 Baht)	13 <b>XR</b> TBSP - XR (5 : 1 @ 10.00 Baht)
17 <b>XE</b> HYDRO-W1 (1 : 1 @ 1.00 Baht)	18	19	20	21
24	25	26	27 <b>XD</b> KTIS (0.10 Baht)	28

**Remark**

**ND** - No dividend  
**XD** - Cash Dividend

**XD (ST)** - Stock Dividend  
**XR** - Rights for Common

**XW** - Rights for Warrant  
**XT** - Rights for Transferable Subscription Right



## CG Rating 2020 Companies with CG Rating



AAV	ADVANC	AF	AIRA	AKP	AKR	ALT	AMA	AMATA	AMATAV	ANAN	AOT	AP	ARIP
ARROW	ASP	BAFS	BANPU	BAY	BCP	BCPG	BDMS	BEC	BEM	BGRIM	BIZ	BKI	BLA
BOL	BPP	BRR	BTS	BWG	CENTEL	CFRESH	CHEWA	CHO	CIMBT	CK	CKP	CM	CNT
CNT	COMAN	COTTO	CPALL	CPF	CPI	CPN	CSS	DELTA	DEMCO	DRT	DTAC	DTC	DV8
EA	EASTW	ECF	ECL	EGCO	EPG	ETE	FNS	FPI	FPT	FSMART	GBX	GC	GCAP
GEL	GFPT	GGC	GPSC	GRAMMY	GUNKUL	HANA	HARN	HMPRO	ICC	ICHI	III	ILINK	INTUCH
IRPC	ML	JKN	JSP	JWD	K	KBANK	KCE	KKP	KSL	KTB	KTC	LANNA	LH
LHFG	LIT	LPN	MAKRO	MALEE	MBK	MBKET	MC	MCOT	METCO	MFEC	MINT	MONO	MOONG
MSC	MTC	NCH	NCL	NEP	NKI	NOBLE	NSI	NVD	NYT	OISHI	ORI	OTO	PAP
PCSGH	PDJ	PG	PHOL	PLANB	PLANET	PLAT	PORT	PPS	PR9	PREB	PRG	PRM	PSH
PSL	PTG	PTT	PTTEP	PTTGC	PYLON	Q-CON	QH	QTC	RATCH	RS	S	S & J	SAAM
SABINA	SAMART	SAMTEL	SAT	SC	SCB	SCC	SCCC	SCG	SCN	SDC	SEAFCO	SEA OIL	SE-ED
SELIC	SENA	SIRI	SIS	SITHAI	SMK	SMPC	SNC	SONIC	SORKON	SPALI	SPI	SPRC	SPVI
SSSC	SST	STA	SUSCO	SUTHA	SVI	SYMC	SYNTEC	TACC	TASCO	TCAP	TFMAMA	THANA	THANI
THCOM	THG	THIP	THRE	THREL	TIP	TIPCO	TISCO	TK	TKT	TMB	TMLL	TNDT	TNL
TOA	TOP	TPBI	TQM	TRC	TRUE	TSC	TSR	TSTE	TSTH	TTA	TTCL	TTW	TU
TVD	TVI	TVO	TWPC	U	UAC	UBIS	UV	VGI	VIH	WACOAL	WAVE	WHA	WHAUP
WICE	WINNER												



2S	ABM	ACE	ACG	ADB	AEC	AEONTS	AGE	AH	AHC	AIT	ALLA	AMANAH	AMARIN
APCO	APCS	APURE	AQUA	ASAP	ASEFA	ASIA	ASIAN	ASIMAR	ASK	ASN	ATP30	AUCT	AWC
AYUD	B	BA	BAM	BBL	BFIT	BGC	BJC	BJCHI	BROOK	BTW	CBG	CEN	CGH
CHARAN	CHAYO	CHG	CHOTI	CHOW	CI	CIG	CMC	COLOR	COM7	CPL	CRC	CRD	CSC
CSP	CWT	DCC	DCON	DDD	DOD	DOHOME	EASON	EE	ERW	ESTAR	FE	FLOYD	FN
FORTH	FSS	FTE	FVC	GENCO	GJS	GL	GLAND	GLOBAL	GLOCON	GPI	GULF	GYT	HPT
HTC	ICN	IFS	ILM	IMH	INET	INSURE	IRC	IRCP	IT	ITD	ITEL	J	JAS
JCK	JCKH	JMART	JMT	KBS	KCAR	KGI	KIAT	KOOL	KTIS	KWC	KWM	L&E	LALIN
LDC	LHK	LOXLEY	LPH	LRH	LST	M	MACO	MAJOR	MBAX	MEGA	META	MFC	MGT
MILL	MITSIB	MK	MODERN	MTI	MVP	NETBAY	NEX	NINE	NTV	NWR	OCC	OGC	OSP
PATO	PB	PDG	PDI	PICO	PIMO	PJW	PL	PM	PPP	PRIN	PRINC	PSTC	PT
QLT	RCL	RICHY	RML	RPC	RWI	S11	SALEE	SAMCO	SANKO	SAPPE	SAWAD	SCI	SCP
SE	SFP	SGF	SHR	SIAM	SINGER	SKE	SKR	SKY	SMT	SNP	SPA	SPC	SPC
SPCG	SR	SRICHA	SSC	SSF	STANLY	STI	STPI	SUC	SUN	SYNEX	T	TAE	TAKUNI
TBSP	TCC	TCMC	TEAM	TEAMG	TFG	TGH	TIGER	TITLE	TKN	TKS	TM	TMC	TMD
TMI	TMT	TNITY	TNP	TNR	TOG	TPA	TPAC	TPCORP	TPOLY	TPS	TRITN	TRT	TRU
TSE	TVT	TWP	UEC	UMI	UOBKH	UP	UPF	UPOIC	UT	UTP	UWC	VL	VNT
VPO	WIJK	WP	XO	YUASA	ZEN	ZIGA	ZMICO						



7UP	A	ABICO	AJ	ALL	ALUCON	AMC	APP	ARIN	AS	AU	B52	BC	BCH
BEAUTY	BGT	BH	BIG	BKD	BLAND	BM	BR	BROCK	BSBM	BSM	BTNC	CAZ	CCP
CGD	CITY	CMAN	CMO	CMR	CPT	CPW	CRANE	CSR	D	EKH	EP	ESSO	FMT
GIFT	GREEN	GSC	GTB	HTECH	HUMAN	IHL	INOX	INSET	IP	JTS	JUBILE	KASET	KCM
KKC	KUMWEL	KUN	KWG	KYE	LEE	MATCH	MATI	M-CHAI	MCS	MDX	MJD	MM	MORE
NC	NDR	NER	NFC	NNCL	NOVA	NPK	NUSA	OCEAN	PAF	PF	PK	PLE	PMTA
POST	PPM	PRAKIT	PRECHA	PRIME	PROUD	PTL	RBF	RCI	RJH	ROJNA	RP	RPH	RSP
SF	SFLEX	SGP	SISB	SKN	SLP	SMART	SOLAR	SPG	SQ	SSP	STARK	STC	SUPER
SVOA	TC	TCCC	THMUI	TNH	TOPP	TPCH	TIPIPP	TPLAS	TTI	TYCN	UKEM	UMS	VCOM
VRANDA	WIN	WORK	WPH										

## Disclaimer

การเปิดเผยผลการสำรวจของสมาคมส่งเสริมสถาบันกรรมการบริษัทไทย (IOD) ในเรื่องการกำกับดูแลกิจการ (Corporate Governance) นี้ เป็นการดำเนินการตามนโยบายของสำนักงานคณะกรรมการกำกับหลักทรัพย์และตลาดหลักทรัพย์ โดยการสำรวจของ IOD เป็นการสำรวจและประเมินจากข้อมูลของบริษัทจดทะเบียนในตลาดหลักทรัพย์แห่งประเทศไทย และตลาดหลักทรัพย์ เอ็มเอไอ (MAI) ที่มีการเปิดเผยต่อสาธารณะ และเป็นข้อมูลที่ผู้ลงทุนทั่วไปสามารถเข้าถึงได้ ดังนั้น ผลสำรวจดังกล่าวจึงเป็นการนำเสนอในมุมมองของบุคคลภายนอก โดยไม่ได้เป็นการประเมินการปฏิบัติ และมีได้มีการใช้ข้อมูลภายในเพื่อการประเมิน ผลสำรวจดังกล่าวเป็นผลการสำรวจ ณ วันที่ปรากฏในรายงานการกำกับดูแลกิจการของบริษัทจดทะเบียนไทยเท่านั้น ดังนั้น ผลการสำรวจจึงอาจเปลี่ยนแปลงได้ภายหลังวันดังกล่าว หรือเมื่อข้อมูลที่เกี่ยวข้องมีการเปลี่ยนแปลง ทั้งนี้ บริษัทหลักทรัพย์ กรุงศรี จำกัด (มหาชน) มิได้ยืนยัน ตรวจสอบ หรือรับรองถึงความถูกต้องครบถ้วนของผลการสำรวจดังกล่าวแต่อย่างใด

# Anti-corruption Progress Indicator 2020

## Companies that have declared their intention to join CAC

7UP	ABICO	APURE	B52	BKD	BROCK	CI	ESTAR	EVER	FSMART	J	JKN	JMART	JMT
JSP	LDC	MAJOR	NCL	NOBLE	PK	PLE	SHANG	SKR	SPALI	SSP	SUPER	TGH	THAI
TQM	TTA	WIN	ZIGA										

## Companies certified by CAC

2S	ADVANC	AF	AI	AIE	AIRA	AKP	AMA	AMANA	AMATA	AMATAV	AP	APCS	AQUA
ARROW	ASK	B	BAFS	BAM	BANPU	BAY	BBL	BCH	BCP	BCPG	BGC	BGRIM	BJCHI
BKI	BLA	BPP	BROOK	BRR	BSBM	BTS	BWG	CEN	CENEL	CFRESH	CGH	CHEWA	CHOTI
CHOW	CIG	CIMBT	CM	CMC	COM7	COTTO	CPALL	CPF	CPI	CPN	CSC	DCC	DELTA
DEMCO	DIMET	DRT	DTAC	DTC	EA	EASTW	ECL	EGCO	EP	EPG	ERW	ETE	FE
FNS	FPI	FPT	FSS	FTE	GBX	GC	GCAP	GEL	GFPT	GGC	GJS	GLOCON	GPI
GPSC	GSTEEL	GUNKUL	HANA	HARN	HEMP	HMPRO	HTC	ICC	ICI	IFS	ILINK	INET	INSURE
INTUCH	IRC	IRPC	ITEL	IVL	K	KASET	KBANK	KBS	KCAR	KCE	KGI	KKP	KSL
KTB	KTC	KWC	KWG	L&E	LANNA	LHFG	LHK	LPN	LRH	M	MAKRO	MALEE	MBAX
MBK	MBKET	MC	MCOT	META	MFC	MFEC	MINT	MONO	MOONG	MSC	MTC	MTI	NBC
NEP	NINE	NKI	NMG	NNCL	NOK	NSI	NWR	OCC	OCEAN	OGC	ORI	PAP	PATO
PB	PCSGH	PDG	PDI	PDJ	PE	PG	PHOL	PL	PLANB	PLANET	PLAT	PM	PPP
PPPM	PPS	PREB	PRG	PRINC	PRM	PSH	PSL	PSTC	PT	PTG	PTT	PTTEP	PTTGC
PYLON	Q-CON	QH	QLT	QTC	RATCH	RML	RWI	S & J	SAAM	SABINA	SAPPE	SAT	SC
SCB	SCC	SCCC	SCG	SCN	SEAOIL	SE-ED	SELIC	SENA	SGP	SINGER	SIRI	SIS	SITHAI
SMIT	SMK	SMPC	SNC	SNP	SORKON	SPACK	SPC	SPI	SPRC	SRICHA	SSF	SSSC	SST
STA	SUSCO	SVI	SYMC	SYNTEC	TAE	TAKUNI	TASCO	TBSP	TCAP	TCMC	TFG	TFI	TFMAMA
THANI	THCOM	THIP	THRE	THREL	TIP	TIPCO	TISCO	TKS	TKT	TMD	TMILL	TMT	TNITY
TNL	TNP	TNR	TOG	TOP	TOPP	TPA	TPCS	TPP	TRU	TRUE	TSC	TSTH	TTB
TTCL	TU	TVD	TVI	TVO	TWPC	U	UBIS	UEC	UKEM	UOBKH	UPF	UV	UWC
VGI	VIH	VNT	WACOAL	WHA	WHAUP	WICE	WIJK	XO	ZEN				

## N/A

3K-BAT	A	A5	AAV	ABM	ACAP	ACC	ACE	ACG	ADB	ADD	AEC	AEONTS	AFC
AGE	AH	AHC	AIT	AJ	AJA	AKR	ALL	ALLA	ALT	ALUCON	AMARIN	AMC	ANAN
AOT	APCO	APEX	APP	AQ	ARIN	ARIP	AS	ASAP	ASEFA	ASIA	ASIAN	ASIMAR	ASN
ASP	ASW	ATP30	AU	AUCT	AWC	AYUD	BA	BC	BCT	BDMS	BEAUTY	BEC	BEM
BFIT	BGT	BH	BIG	BIZ	BJC	BLAND	BLISS	BM	BOL	BR	BSM	BTNC	BTW
BUI	CAZ	CBG	CCET	CCP	CGD	CHARAN	CHAYO	CHG	CHO	CITY	CK	CKP	CMAN
CMO	CMR	CNT	COLOR	COMAN	CPH	CPL	CHAP	CPT	CPW	CRANE	CRC	CRD	CSP
CSR	CSS	CTW	CWT	D	DCON	DDD	DHOUSE	DITTO	DMT	DOD	DOHOME	DTCI	DV8
EASON	ECF	EE	EFORL	EKH	EMC	ESSO	ETC	F&D	FANCY	FLOYD	FMT	FN	FORTH
FVC	GENCO	GIFT	GL	GLAND	GLOBAL	GRAMMY	GRAND	GREEN	GSC	GTB	GULF	GYT	HFT
HPT	HTECH	HUMAN	HYDRO	ICN	IFEC	IHL	IIG	III	ILM	IMH	IND	INGRS	INOX
INSET	IP	IRCP	IT	ITD	JAK	JAS	JCK	JCKH	JCT	JR	JTS	JUBILE	JUTHA
JWD	KAMART	KC	KCM	KDH	KEX	KIAT	KISS	KK	KKC	KOOL	KTIS	KUMWEL	KUN
KWM	KYE	LALIN	LEE	LEO	LH	LIT	LOXLEY	LPH	LST	MACO	MANRIN	MATCH	MATI
MAX	M-CHAI	MCS	MDX	MEGA	METCO	MGT	MICRO	MIDA	MILL	MITSIB	MJD	MK	ML
MODERN	MORE	MPIC	MUD	MVP	NC	NCAP	NCH	NDR	NER	NETBAY	NEW	NEWS	NEX
NFC	NOVA	NPK	NRF	NSL	NTV	NUSA	NVD	NYT	OHTL	OISHI	OR	OSP	OTO
PACE	PACO	PAE	PAF	PERM	PF	PICO	PIMO	PJW	PMTA	POLAR	POMPUI	PORT	POST
PPM	PR9	PRAKIT	PRAPAT	PRECHA	PRIME	PRIN	PRO	PROEN	PROS	PROUD	PTL	RAM	RBF
RCI	RCL	RICHY	RJH	ROCK	ROH	ROJNA	RP	RPC	RPH	RS	RSP	RT	S
S11	SA	SABUY	SAFARI	SAK	SALEE	SAM	SAMART	SAMCO	SAMTEL	SANKO	SAUCE	SAWAD	SAWANG
SCGP	SCI	SCM	SCP	SDC	SE	SEAFCO	SF	SFLEX	SFT	SFG	SHR	SIAM	
SICT	SIMAT	SISB	SK	SKE	SKN	SKY	SLM	SLP	SMART	SMD	SMT	SO	SOLAR
SONIC	SPA	SPCG	SPG	SPVI	SQ	SR	SSC	STANLY	STAR	STARK	STC	STEC	STGT
STHAI	STI	STPI	SUC	SUN	SUTHA	SVH	SVOA	SWC	SYNEX	T	TACC	TAPAC	TC
TCC	TCCC	TCJ	TCOAT	TEAM	TEAMG	TGPRO	TH	THANA	THE	THG	THL	THMUI	TIDLOR
TIGER	TITLE	TK	TKN	TM	TMC	TMI	TMW	TNDT	TNH	TNPC	TOA	TPAC	TPBI
TPCH	TPIPL	TPIPP	TPLAS	TPOLY	TPS	TQR	TR	TRC	TRITN	TRT	TRUBB	TSE	TSF
TSI	TSR	TSTE	TTI	TTT	TTW	TQT	TWP	TWZ	TYCN	UAC	UMI	UMS	UNIQ
UP	UPA	UPOIC	UREKA	UT	UTP	UVAN	VARO	VCOM	VI	VIBHA	VL	VNG	VPO
VRANDA	W	WAVE	WGE	WINMED	WINNER	WORK	WORLD	WP	WPH	WR	XPG	YCI	YGG
YUASA													

## Disclaimer

การเปิดเผยผลการประเมินดัชนีชี้วัดความคืบหน้าการป้องกันความเสี่ยงของการทุจริตคอร์รัปชัน (Anti-Corruption Progress Indicators) ของบริษัทจดทะเบียนในตลาดหลักทรัพย์แห่งประเทศไทยซึ่งจัดทำโดยสถาบันไทยพัฒน์ เป็นการดำเนินการตามนโยบายและตามแผนพัฒนาความยั่งยืนสำหรับบริษัทจดทะเบียนของสำนักงานคณะกรรมการกำกับหลักทรัพย์และตลาดหลักทรัพย์ โดยผลการประเมินดังกล่าวของสถาบันไทยพัฒน์ อาศัยข้อมูลที่ได้รับจากบริษัทจดทะเบียนตามที่บริษัทจดทะเบียนได้ระบุในแบบแสดงข้อมูลเพื่อการประเมิน Anti-Corruption ซึ่งได้อ้างอิงข้อมูลมาจากแบบแสดงรายการข้อมูลประจำปี (แบบ 56-1) รายงานประจำปี (แบบ 56-2) หรือในเอกสารและหรือรายงานอื่นที่เกี่ยวข้องของบริษัทจดทะเบียนนั้น แล้วแต่กรณี ดังนั้น ผลการประเมินดังกล่าวจึงเป็นการนำเสนอในมุมมองของสถาบันไทยพัฒน์ซึ่งเป็นบุคคลภายนอก โดยมีได้เป็นการประเมินการปฏิบัติของบริษัทจดทะเบียนในตลาดหลักทรัพย์แห่งประเทศไทย และมีได้ใช้ข้อมูลภายในเพื่อการประเมิน เนื่องจากผลการประเมินดังกล่าวเป็นเพียงผลการประเมิน ณ วันที่ปรากฏในผลการประเมินเท่านั้น ดังนั้น ผลการประเมินจึงอาจเปลี่ยนแปลงได้ภายหลังวันดังกล่าว หรือเมื่อข้อมูลที่เกี่ยวข้องมีการเปลี่ยนแปลง ทั้งนี้ บริษัทหลักทรัพย์ กรุงศรี จำกัด (มหาชน) มิได้ยืนยัน ตรวจสอบ หรือรับรองความถูกต้องครบถ้วนของผลการประเมินดังกล่าวแต่อย่างใด

## Reference

การเปิดเผยข้อมูลบริษัทที่เข้าร่วมโครงการแนวร่วมปฏิบัติของภาคเอกชนไทยในการต่อต้านทุจริต (Thai CAC) ของสมาคมส่งเสริมสถาบันกรรมการบริษัทไทย (ข้อมูล ณ วันที่ 30 มกราคม 2564) มี 2 กลุ่ม คือ

- ได้ประกาศเจตนารมณ์เข้าร่วม CAC
- ได้รับการรับรอง CAC

## Research Group

### Investment Strategy

#### อิสระ อรดีดลเชษฐ

Head of Research Group, Macro-strategy  
+662 659 7000 ext. 5001  
Isara.Ordeedolchest@krungsrisecurities.com

#### ชัยยศ จีวางกูร

Technical Strategy  
+662 659 7000 ext. 5006  
Chaiyot.Jiwangkul@krungsrisecurities.com

#### อาทิตย์ จันทร์สว่าง

Retail Investment Strategy  
+662 659 7000 ext. 5005  
Artit.Jansawang@krungsrisecurities.com

#### นลินี ประมาณ

Assistant Strategist  
+662 659 7000 ext. 5011  
Nalinee.Praman@krungsrisecurities.com

### Fundamental Research

#### นภภัทร จันทรเสรีกุล

Energy, Petrochemical and Utilities (Power)  
+662 659 7000 ext. 5000  
Naphat.Chantaraserekul@krungsrisecurities.com

#### ปฎิภาค นวาวัตน์

ICT, Media and Transportation (Land)  
+662 659 7000 ext. 5003  
Phatipak.Navawatana@krungsrisecurities.com

#### รัฐศักดิ์ พิริยะอนนท์

Property and Bank  
+662 659 7000 ext. 5016  
Ratasak.Piriyanont@krungsrisecurities.com

#### อมรรัตน์ คคานานต์กุล

Food & beverage, Quantitative Research  
+662 659 7000 ext. 5019  
Amornrat.Kakanankul@krungsrisecurities.com

#### ปฎิพล ประวัจนสุข

Assistant analyst  
+662 659 7000 ext. 5012  
Patipol.Prawangsuk@krungsrisecurities.com

#### สิริการย์ กฤษณินพัทธ์

Healthcare, IE, Property Fund/REITs and Utilities (Water)  
+662 659 7000 ext. 5018  
Sirikarn.Krisnipat@krungsrisecurities.com

#### อดิศักดิ์ พรหมบุญ

Agribusiness, Food and Construction Services  
+662 659 7000 ext. 5013  
Adisak.Prombun@krungsrisecurities.com

#### เอกสิทธิ์ คุณาดีเรกวงศ์

Commerce, Tourism and Transportation (Air)  
+662 659 7000 ext. 5010  
Ekasit.Kunadirekwong@krungsrisecurities.com

#### พีรวัสส์ คุปติเลิศพงษ์

Assistant analyst  
+662 659 7000 ext. 5008  
Peerawat.Kupatilertpong@krungsrisecurities.com

### Research Support

#### ยุภาวณี เล้าตระกูลชัย

Database  
+662 659 7000 ext. 5002  
Yuphawanee.Laotrakunchai@krungsrisecurities.com

#### ณัฐกานต์ โพธิ์ศรี

Database  
+662 659 7000 ext. 5015  
Natthakan.Phosri@krungsrisecurities.com

## Krungsri Securities

### 01 สำนักงานใหญ่

898 อาคารเพลินจิตทาวเวอร์ ชั้น 3  
ถนนเพลินจิต แขวงลุมพินี เขตปทุมวัน กรุงเทพฯ 10330  
โทร. +662 659 7000 โทรสาร. +662 658 5699

### 03 เซ็นทรัลบางนา

589/151 อาคารเซ็นทรัลซิตีทาวเวอร์ ชั้น 27 ถนนเทพ  
รัตน แขวงบางนาเหนือ เขตบางนา กรุงเทพฯ 10260  
โทร. +662 763 2000 โทรสาร. +662 399 1448

### 05 สุพรรณบุรี

249/171-172 หมู่ 5 ถนนเนรแก้ว ตำบลท่าระหัด อำเภอ  
เมืองสุพรรณบุรี จังหวัดสุพรรณบุรี 72000  
โทร. +663 596 7981 โทรสาร. +663 552 2449

### 07 นครปฐม

67/1 ถนนราชดำเนิน ตำบลพระปฐมเจดีย์ อำเภอเมือง  
นครปฐม จังหวัดนครปฐม 73000  
โทร. +663 427 5500-7 โทรสาร. +663 421 8989

### 09 พิษณุโลก

275/1 อาคารธนาคารกรุงศรีอยุธยา จำกัด(มหาชน)  
สาขาพิษณุโลก ถนนพิชัยสงคราม ตำบลในเมือง อำเภอ  
เมืองพิษณุโลก จังหวัดพิษณุโลก 65000  
โทร. +665 530 3360 โทรสาร. +665 530 2580

### 11 หาดใหญ่

90-92-94 อาคารธนาคารกรุงศรีอยุธยา จำกัด (มหาชน)  
สาขาหาดใหญ่ ถนนนิพัทธ์อุทิศ 1 ตำบลหาดใหญ่ อำเภอ  
หาดใหญ่ จังหวัดสงขลา 90110  
โทร. +667 422 1229 โทรสาร. +667 422 1411

### 02 เอ็มโพเรียม

622 เอ็มโพเรียมทาวเวอร์ ชั้น 10 ถนนสุขุมวิท 24  
แขวงคลองตัน เขตคลองเตย กรุงเทพฯ 10110  
โทร. +662 695 4539-40 โทรสาร. +662 695 4599

### 04 พระราม 2

356, 358, 360 ชั้น 4 ถนนพระราม 2 แขวงสามตำ  
เขตบางขุนเทียน กรุงเทพฯ 10150  
โทร. +662 013 7145 โทรสาร. +662 895 9557

### 06 ชลบุรี

64/17 ถนนสุขุมวิท ตำบลบางปลาสร้อย  
อำเภอเมืองชลบุรี จังหวัดชลบุรี 20000  
โทร. +663 312 6 580 โทรสาร. +663 312 6588

### 08 เชียงใหม่

70 อาคารธนาคารกรุงศรีอยุธยา จำกัด(มหาชน)  
สาขาประตูช้างเผือก ถนนช้างเผือก ตำบลศรีภูมิ  
อำเภอเมืองเชียงใหม่ จังหวัดเชียงใหม่ 50200  
โทร. +665 321 9234 โทรสาร. +665 321 9247

### 10 ขอนแก่น

114 อาคารธนาคารกรุงศรีอยุธยา จำกัด(มหาชน) สาขา  
ขอนแก่น ถนนศรีจันทร์ ตำบลในเมือง อำเภอเมืองขอนแก่น  
จังหวัดขอนแก่น 40000  
โทร. +664 322 6120 โทรสาร. +664 322 6180

### คำแนะนำการลงทุน

**ซื้อ:** หุ้นที่คาดหวังอัตราผลตอบแทนรวมจากการลงทุนเกินกว่า 10% ภายในระยะเวลา 1 ปีข้างหน้า

**ถือ:** หุ้นที่คาดหวังอัตราผลตอบแทนรวมจากการลงทุนระหว่าง -10% ถึง 10% ภายในระยะเวลา 1 ปีข้างหน้า

**ขาย:** หุ้นที่คาดหวังอัตราผลตอบแทนรวมจากการลงทุนน้อยกว่า -10% ภายในระยะเวลา 1 ปีข้างหน้า